

À des fins de recherche uniquement

Anticorps Polyclonal de lapin anti-CD24



Numéro de catalogue: 18330-1-AP

13 Publications

Informations de base

Numéro de catalogue:
18330-1-AP

Taille:
150ul, Concentration: 450 µg/ml by Nanodrop and 180 µg/ml by Bradford method using BSA as the standard;

Hôte:
Lapin

Isotype:
IgG

Immunogen Catalog Number:
AG11679

Numéro d'acquisition GenBank:
BC007674

Identification du gène (NCBI):
100133941

Nom complet:
CD24 molecule

MW calculé
8 kDa

MW observés:
30-70 kDa

Méthode de purification:
Purification par affinité contre l'antigène

Dilutions recommandées:
WB 1:500-1:1000

Applications

Applications testées:
WB, ELISA

Demandes citées:
IF, WB

Spécificité de l'espèce:
Humain, souris

Espèces citées:
Humain, rat, souris

Contrôles positifs:

WB : cellules MCF-7, cellules Raji, tissu splénique de souris

Informations générales

CD24 (known as heat stable antigen) is a small highly glycosylated GPI-linked sialoprotein. It is normally expressed at the surface of most B lymphocytes and differentiating neuroblasts, and it is also up-regulated in a wide variety of cancers. Studies have shown that CD24 functions in the regulation of B-cell apoptosis, leukocyte signal transduction, and leukocyte adhesion. Since it is highly glycosylated, the apparent molecular weight of CD24 could be variable, ranging from 30 kDa to 70 kDa. (Ref: Akihiko Sano, MD., 2009)

Publications notables

Autrice	Pubmed ID	Journal	Application
Ke-Long Zou	36056698	Oral Dis	WB, IHC
Chang-Fu Yang	24262659	Cancer Lett	WB
Tianyi Cheng	36336028	Exp Cell Res	WB

Stockage

Stockage:

Stocker à -20°C. Stable pendant un an après l'expédition.

Tampon de stockage:

PBS avec azoture de sodium à 0,02 % et glycérol à 50 % pH 7,3

L'aliquotage n'est pas nécessaire pour le stockage à -20C

*** Les 20ul contiennent 0,1% de BSA.

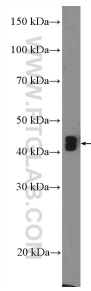
For technical support and original validation data for this product please contact:

T: 1 (888) 4PTGLAB (1-888-478-4522) (toll free in USA), or 1(312) 455-8498 (outside USA)

E: proteintech@ptglab.com
W: ptglab.com

This product is exclusively available under Proteintech Group brand and is not available to purchase from any other manufacturer.

Données de validation sélectionnées



MCF-7 cells were subjected to SDS PAGE followed by western blot with 18330-1-AP (CD24 Antibody) at dilution of 1:600 incubated at room temperature for 1.5 hours.