

À des fins de recherche uniquement

Anticorps Polyclonal de lapin anti-TBC1D22A



Numéro de catalogue: 18332-1-AP

Informations de base

Numéro de catalogue: 18332-1-AP	Numéro d'acquisition GenBank: BC001292	Méthode de purification: Purification par affinité contre l'antigène
Taille: 150ul, Concentration: 400 µg/ml by Nanodrop and 273 µg/ml by Bradford method using BSA as the standard;	Identification du gène (NCBI): 25771	Dilutions recommandées: WB 1:500-1:3000 IHC 1:20-1:200 IF 1:20-1:200
Hôte: Lapin	Nom complet: TBC1 domain family, member 22A	
Isotype: IgG	MW calculé: 59 kDa	
Immunogen Catalog Number: AG12942	MW observés: 59 kDa	

Applications

Applications testées:

IF, IHC, WB, ELISA

Spécificité de l'espèce:

Humain, rat, souris

Remarque-IHC: il est suggéré de démasquer l'antigène avec un tampon de TE buffer pH 9.0; (*) À défaut, le démasquage de l'antigène peut être effectué avec un tampon citrate pH 6,0.

Contrôles positifs:

WB : cellules HeLa, cellules COLO 320

IHC : tissu de cancer du col de l'utérus humain, tissu de col de l'utérus humain, tissu rénal humain

IF : cellules HeLa,

Informations générales

Stockage

Stockage:

Stocker à -20°C. Stable pendant un an après l'expédition.

Tampon de stockage:

PBS avec azoture de sodium à 0,02 % et glycérol à 50 % pH 7,3

L'aliquotage n'est pas nécessaire pour le stockage à -20C

*** Les 20ul contiennent 0,1% de BSA.

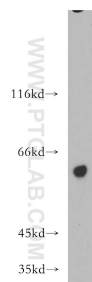
For technical support and original validation data for this product please contact:

T: 1 (888) 4PTGLAB (1-888-478-4522) (toll free in USA), or 1(312) 455-8498 (outside USA)

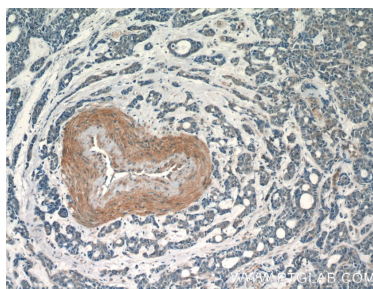
E: proteintech@ptglab.com
W: ptglab.com

This product is exclusively available under Proteintech Group brand and is not available to purchase from any other manufacturer.

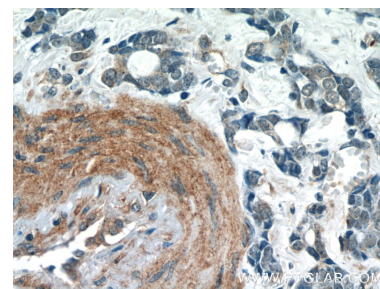
Données de validation sélectionnées



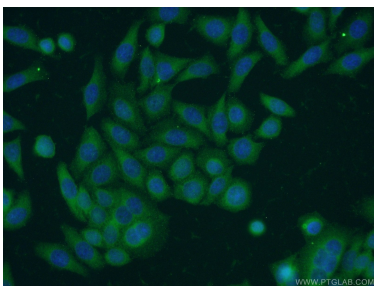
HeLa cells were subjected to SDS PAGE followed by western blot with 18332-1-AP (TBC1D22A antibody) at dilution of 1:500 incubated at room temperature for 1.5 hours.



Immunohistochemical analysis of paraffin-embedded human cervical cancer tissue slide using 18332-1-AP (TBC1D22A Antibody) at dilution of 1:50 (under 10x lens).



Immunohistochemical analysis of paraffin-embedded human cervical cancer tissue slide using 18332-1-AP (TBC1D22A Antibody) at dilution of 1:50 (under 40x lens).



Immunofluorescent analysis of HeLa cells using 18332-1-AP (TBC1D22A antibody) at dilution of 1:50 and Alexa Fluor 488-conjugated AffiniPure Goat Anti-Rabbit IgG(H+L).