

À des fins de recherche uniquement

Anticorps Polyclonal de lapin anti-MRPL15



Numéro de catalogue: 18339-1-AP

3 Publications

Informations de base

Numéro de catalogue:
18339-1-AP

Taille:
150ul, Concentration: 600 µg/ml by
Nanodrop;

Hôte:
Lapin

Isotype:
IgG

Immunogen Catalog Number:
AG13087

Numéro d'acquisition GenBank:
BC000891

Identification du gène (NCBI):
29088

Nom complet:
mitochondrial ribosomal protein L15

MW calculé

33 kDa

MW observés:

33-35 kDa

Méthode de purification:
Purification par affinité contre
l'antigène

Dilutions recommandées:
WB 1:2000-1:16000

Applications

Applications testées:
WB, ELISA

Demandes citées:
WB

Spécificité de l'espèce:
Humain, rat, souris

Espèces citées:
Humain, souris

Contrôles positifs:

WB : cellules HEK-293, cellules HeLa, cellules HepG2,
cellules MCF-7

Informations générales

Publications notables

Autrice	Pubmed ID	Journal	Application
Christopher Lowden	34525369	Cell Rep	WB
Ying Wang	34707288	Nature	WB
Olga Gourdomichali	35205152	Biology (Basel)	WB

Stockage

Stockage:

Stocker à -20°C. Stable pendant un an après l'expédition.

Tampon de stockage:

PBS avec azoture de sodium à 0,02 % et glycérol à 50 % pH 7,3

L'aliquotage n'est pas nécessaire pour le stockage à -20C

*** Les 20ul contiennent 0,1% de BSA.

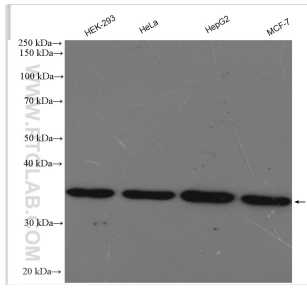
For technical support and original validation data for this product please contact:

T: 1 (888) 4PTGLAB (1-888-478-4522) (toll free
in USA), or 1(312) 455-8498 (outside USA)

E: proteintech@ptglab.com
W: ptglab.com

This product is exclusively available under Proteintech Group brand and is not available to purchase from any other manufacturer.

Données de validation sélectionnées



Various lysates were subjected to SDS PAGE followed by western blot with 18339-1-AP (MRPL15 antibody) at dilution of 1:8000 incubated at room temperature for 1.5 hours.