

À des fins de recherche uniquement

Anticorps Polyclonal de lapin anti-HIST1H4F



Numéro de catalogue: 18341-1-AP

Informations de base

Numéro de catalogue:
18341-1-AP

Taille:
150ul, Concentration: 500 µg/ml by Nanodrop and 393 µg/ml by Bradford method using BSA as the standard;

Hôte:
Lapin

Isotype:
IgG

Immunogen Catalog Number:
AG13113

Numéro d'acquisition GenBank:
BC093763

Identification du gène (NCBI):
8361

Nom complet:
histone cluster 1, H4f

MW calculé
103 aa, 11 kDa

MW observés:
11 kDa

Méthode de purification:
Purification par affinité contre l'antigène

Dilutions recommandées:
WB 1:200-1:1000

Applications

Applications testées:
WB, ELISA

Spécificité de l'espèce:
Humain, rat, souris

Contrôles positifs:

WB : tissu splénique humain,

Informations générales

Stockage

Stockage:

Stocker à -20°C. Stable pendant un an après l'expédition.

Tampon de stockage:

PBS avec azoture de sodium à 0,02 % et glycérol à 50 % pH 7,3

L'aliquotage n'est pas nécessaire pour le stockage à -20C

*** Les 20ul contiennent 0,1% de BSA.

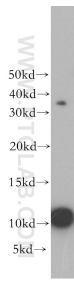
For technical support and original validation data for this product please contact:

T: 1 (888) 4PTGLAB (1-888-478-4522) (toll free in USA), or 1(312) 455-8498 (outside USA)

E: proteintech@ptglab.com
W: ptglab.com

This product is exclusively available under Proteintech Group brand and is not available to purchase from any other manufacturer.

Données de validation sélectionnées



human spleen tissue were subjected to SDS PAGE followed by western blot with 18341-1-AP (HIST1H4F antibody) at dilution of 1:300 incubated at room temperature for 1.5 hours.