

À des fins de recherche uniquement

Anticorps Polyclonal de lapin anti-p35



Numéro de catalogue: 18346-1-AP

2 Publications

Informations de base

Numéro de catalogue:
18346-1-AP

Taille:
150ul, Concentration: 300 µg/ml by Nanodrop and 220 µg/ml by Bradford method using BSA as the standard;

Hôte:
Lapin

Isotype:
IgG

Immunogen Catalog Number:
AG13152

Numéro d'acquisition GenBank:
BC020580

Identification du gène (NCBI):
8851

Nom complet:
cyclin-dependent kinase 5, regulatory subunit 1 (p35)

MW calculé:
34 kDa

MW observés:
34 kDa

Méthode de purification:
Purification par affinité contre l'antigène

Dilutions recommandées:
WB 1:500-1:1000
IP 0.5-4.0 ug for IP and 1:500-1:1000 for WB

Applications

Applications testées:
IP, WB, ELISA

Demandes citées:
WB

Spécificité de l'espèce:
Humain, rat, souris

Espèces citées:
souris

Contrôles positifs:

WB : tissu cérébral de souris, tissu cérébral de rat

IP : tissu cérébral de souris,

Informations générales

Cyclin dependent kinase-5 (Cdk5), is an atypical but essential member of the Cdk family of proline-directed serine/threonine kinases. CDK5R1 encodes p35, a specific activator of the serine/threonine kinase CDK5, which plays a central role in neuronal migration and differentiation during central nervous system development. The p35 form of this protein is proteolytically cleaved by calpain, generating a p25 form.

Publications notables

Autrice	Pubmed ID	Journal	Application
Yue Li	29031852	Neuropharmacology	WB
Archna Sharma	36853429	Mol Neurobiol	WB

Stockage

Stockage:

Stocker à -20°C. Stable pendant un an après l'expédition.

Tampon de stockage:

PBS avec azoture de sodium à 0,02 % et glycérol à 50 % pH 7,3

L'aliquotage n'est pas nécessaire pour le stockage à -20C

*** Les 20ul contiennent 0,1% de BSA.

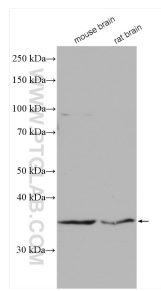
For technical support and original validation data for this product please contact:

T: 1 (888) 4PTGLAB (1-888-478-4522) (toll free in USA), or 1(312) 455-8498 (outside USA)

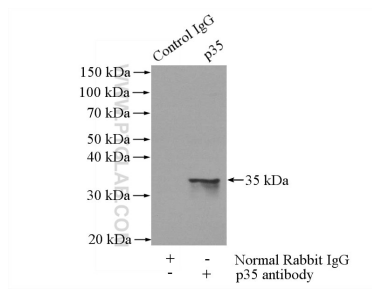
E: proteintech@ptglab.com
W: ptglab.com

This product is exclusively available under Proteintech Group brand and is not available to purchase from any other manufacturer.

Données de validation sélectionnées



Various lysates were subjected to SDS PAGE followed by western blot with 18346-1-AP (p35 antibody) at dilution of 1:600 incubated at room temperature for 1.5 hours.



IP Result of anti-p35 (IP:18346-1-AP, 4ug; Detection:18346-1-AP 1:500) with mouse brain tissue lysate 3440ug.