

À des fins de recherche uniquement

# Anticorps Polyclonal de lapin anti-KLF13



Numéro de catalogue: 18352-1-AP

Phare

8 Publications

## Informations de base

Numéro de catalogue:  
18352-1-AP

Taille:  
150ul, Concentration: 350 µg/ml by Nanodrop and 307 µg/ml by Bradford method using BSA as the standard;

Hôte:  
Lapin

Isotype:  
IgG

Immunogen Catalog Number:  
AG13200

Numéro d'acquisition GenBank:  
BC012741

Identification du gène (NCBI):  
51621

Nom complet:  
Kruppel-like factor 13

MW calculé  
31 kDa

MW observés:  
37-45 kDa

Méthode de purification:  
Purification par affinité contre l'antigène

Dilutions recommandées:  
WB 1:1000-1:4000  
IHC 1:20-1:200

## Applications

Applications testées:  
IHC, WB, ELISA

Demandes citées:  
IF, IHC, WB

Spécificité de l'espèce:  
Humain, rat, souris

Espèces citées:  
Humain, souris

**Remarque-IHC: il est suggéré de démasquer l'antigène avec un tampon de TE buffer pH 9,0; (\*) A défaut, 'le démasquage de l'antigène peut être 'effectué avec un tampon citrate pH 6,0.**

Contrôles positifs:

WB : cellules HT-29, tissu hépatique de rat

IHC : tissu cérébral humain,

## Informations générales

Kruppel-like factor 13(KLF13) is a member of transcription factors, which contains 3 zinc finger DNA-binding domains. These transcription factors bind to CG-rich sequences and related GT and CACCC boxes. KLF13 involved in activation of transcription of variety of genes in the cells of erythroid lineage, such as GATA1, glycophorin B. It also binds to the A and A/B RANTES promoter binding sites, the same as NFkB, and then transactivates the RANTES gene. The calculated molecular weight of KLF13 is 31 kDa, but the modified KLF13 protein is about 37-45 kDa.

## Publications notables

Autrice	Pubmed ID	Journal	Application
Joshua E Burda	35614216	Nature	IHC
Chao-Chun Chen	36381108	J Clin Transl Hepatol	WB,IHC
Weilong Yao	32523679	Cell Biosci	WB

## Stockage

Stockage:

Stocker à -20°C. Stable pendant un an après l'expédition.

Tampon de stockage:

PBS avec azoture de sodium à 0,02 % et glycérol à 50 % pH 7,3

L'aliquotage n'est pas nécessaire pour le stockage à -20C

\*\*\* Les 20ul contiennent 0,1% de BSA.

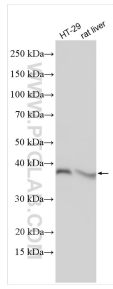
For technical support and original validation data for this product please contact:

T: 1 (888) 4PTGLAB (1-888-478-4522) (toll free in USA), or 1(312) 455-8498 (outside USA)

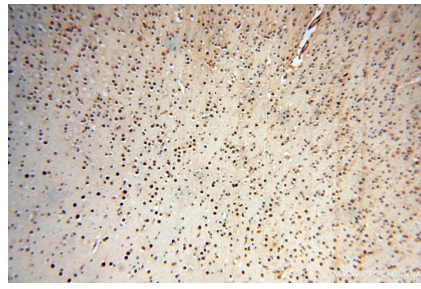
E: proteintech@ptglab.com  
W: ptglab.com

This product is exclusively available under Proteintech Group brand and is not available to purchase from any other manufacturer.

## Données de validation sélectionnées



Various lysates were subjected to SDS PAGE followed by western blot with 18352-1-AP (KLF13 antibody) at dilution of 1:2000 incubated at room temperature for 1.5 hours.



Immunohistochemical analysis of paraffin-embedded human brain using 18352-1-AP (KLF13 antibody) at dilution of 1:50 (under 10x lens).