

À des fins de recherche uniquement

Anticorps Polyclonal de lapin anti-KISS1



Numéro de catalogue: 18375-1-AP

Phare

4 Publications

Informations de base

Numéro de catalogue:
18375-1-AP

Taille:
150ul, Concentration: 320 µg/ml by Nanodrop and 307 µg/ml by Bradford method using BSA as the standard;

Hôte:
Lapin

Isotype:
IgG

Immunogen Catalog Number:
AG13240

Numéro d'acquisition GenBank:
BC022819

Identification du gène (NCBI):
3814

Nom complet:
KISS-1 metastasis-suppressor

MW calculé
15 kDa

MW observés:
16-20 kDa

Méthode de purification:
Purification par affinité contre l'antigène

Dilutions recommandées:
WB 1:200-1:1000
IHC 1:100-1:500
IF 1:20-1:200

Applications

Applications testées:
IF, IHC, WB, ELISA

Demandes citées:
IHC, WB

Spécificité de l'espèce:
Humain, souris

Espèces citées:
Humain

Remarque-IHC: il est suggéré de démasquer l'antigène avec un tampon de TE buffer pH 9,0; (*) A défaut, le démasquage de l'antigène peut être effectué avec un tampon citrate pH 6,0.

Contrôles positifs:

WB : cellules NIH/3T3, tissu cérébral de souris, tissu placentaire humain

IHC : tissu de cancer du foie humain, tissu de cancer du poumon humain

IF : cellules NIH/3T3,

Informations générales

KISS1, also known as kisspeptin, is a metastasis suppressor protein that suppresses metastases of human melanomas and breast carcinomas without affecting tumorigenicity. It may regulate events downstream of cell-matrix adhesion, perhaps involving cytoskeletal reorganization. A C-terminally amidated peptide of KISS1, metastin (kisspeptin-54 or kp-54), functions as the endogenous ligand of the G-protein coupled receptor GPR54 (PMID: 11457843; 11385580). KISS1-GPR54 signaling is involved in the regulation of reproduction, playing an important role in initiating secretion of gonadotropin-releasing hormone (GnRH) at puberty (PMID: 18753370).

Publications notables

Autrice	Pubmed ID	Journal	Application
Tianwei Chen	36453019	Mol Oncol	WB
Xinkai Huo	29435037	Oncol Lett	IHC
Jun-Jun Qiu	31577838	Int J Cancer	WB,IHC

Stockage

Stockage:

Stocker à -20°C. Stable pendant un an après l'expédition.

Tampon de stockage:

PBS avec azoture de sodium à 0,02 % et glycérol à 50 % pH 7,3

L'aliquotage n'est pas nécessaire pour le stockage à -20C

*** Les 20ul contiennent 0,1% de BSA.

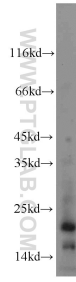
For technical support and original validation data for this product please contact:

T: 1 (888) 4PTGLAB (1-888-478-4522) (toll free in USA), or 1(312) 455-8498 (outside USA)

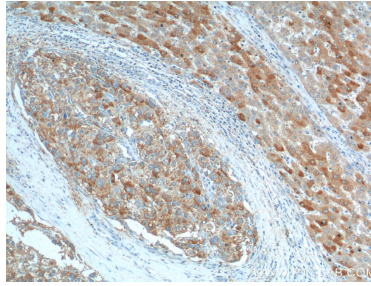
E: proteintech@ptglab.com
W: ptglab.com

This product is exclusively available under Proteintech Group brand and is not available to purchase from any other manufacturer.

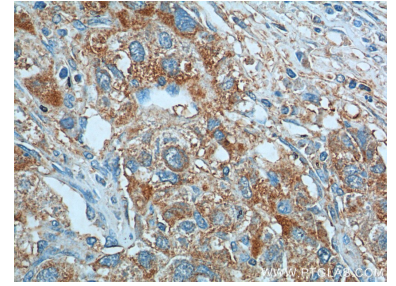
Données de validation sélectionnées



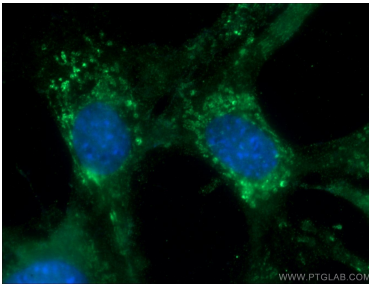
NIH/3T3 cells were subjected to SDS PAGE followed by western blot with 18375-1-AP (KISS1 antibody) at dilution of 1:500 incubated at room temperature for 1.5 hours.



Immunohistochemical analysis of paraffin-embedded human liver cancer tissue slide using 18375-1-AP (KISS1 Antibody) at dilution of 1:200 (under 10x lens).



Immunohistochemical analysis of paraffin-embedded human liver cancer tissue slide using 18375-1-AP (KISS1 Antibody) at dilution of 1:200 (under 40x lens).



Immunofluorescent analysis of NIH/3T3 cells using 18375-1-AP (KISS1 antibody) at dilution of 1:50 and Alexa Fluor 488-conjugated AffiniPure Goat Anti-Rabbit IgG(H+L).