

À des fins de recherche uniquement

# Anticorps Polyclonal de lapin anti-SLC6A14



Numéro de catalogue: 18388-1-AP

## Informations de base

Numéro de catalogue:  
18388-1-AP

Taille:  
150ul, Concentration: 350 µg/ml by  
Nanodrop;

Hôte:  
Lapin

Isotype:  
IgG

Immunogen Catalog Number:  
AG12857

Numéro d'acquisition GenBank:  
BC093710

Identification du gène (NCBI):  
11254

Nom complet:  
solute carrier family 6 (amino acid  
transporter), member 14

MW calculé  
642 aa, 72 kDa

Méthode de purification:  
Purification par affinité contre  
l'antigène

Dilutions recommandées:  
IHC 1:50-1:500

## Applications

Applications testées:  
IHC, ELISA

Spécificité de l'espèce:  
Humain, souris

**Remarque-IHC: il est suggéré de démasquer l'antigène avec un tampon de TE buffer pH 9,0; (\*) À défaut, 'le démasquage de l'antigène peut être effectué avec un tampon citrate pH 6,0.**

Contrôles positifs:

IHC : tissu pulmonaire de souris,

## Informations générales

Sodium- and chloride-dependent neutral and basic amino acid transporter B(0+) (SLC6A14) is a member of the Na<sup>+</sup>- and Cl<sup>-</sup>-dependent neurotransmitter transporter family and transports both neutral and cationic amino acids in an Na<sup>+</sup>- and Cl<sup>-</sup>-dependent manner.

## Stockage

Stockage:

Stocker à -20°C. Stable pendant un an après l'expédition.

Tampon de stockage:

PBS avec azoture de sodium à 0,02 % et glycérol à 50 % pH 7,3

L'aliquotage n'est pas nécessaire pour le stockage à -20C

\*\*\* Les 20ul contiennent 0,1% de BSA.

For technical support and original validation data for this product please contact:

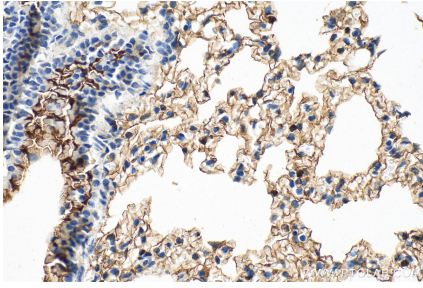
T: 1 (888) 4PTGLAB (1-888-478-4522) (toll free  
in USA), or 1(312) 455-8498 (outside USA)

E: proteintech@ptglab.com  
W: ptglab.com

This product is exclusively available under Proteintech Group brand and is not available to purchase from any other manufacturer.

---

## Données de validation sélectionnées



Immunohistochemical analysis of paraffin-embedded mouse lung tissue slide using 18388-1-AP (SLC6A14 antibody) at dilution of 1:200 (under 40x lens). Heat mediated antigen retrieval with Tris-EDTA buffer (pH 9.0).