

À des fins de recherche uniquement

Anticorps Polyclonal de lapin anti-SLN



Numéro de catalogue: 18395-1-AP

9 Publications

Informations de base

Numéro de catalogue:
18395-1-AP

Taille:
150ul, Concentration: 650 µg/ml by
Nanodrop;

Hôte:
Lapin

Isotype:
IgG

Immunogen Catalog Number:
AG13176

Numéro d'acquisition GenBank:
BC005261

Identification du gène (NCBI):
6588

Nom complet:
sarcolipin

MW calculé
31 aa, 4 kDa

Méthode de purification:
Purification par affinité contre
l'antigène

Dilutions recommandées:
IHC 1:50-1:500
IF 1:20-1:200

Applications

Applications testées:
IF, IHC, ELISA

Demandes citées:
IF, WB

Spécificité de l'espèce:
Humain, rat, souris

Espèces citées:
souris, squirrel

Contrôles positifs:

IHC : tissu cardiaque humain,
IF : cellules PC-3,

Remarque-IHC: il est suggéré de démasquer l'antigène avec un tampon de TE buffer pH 9,0; (*) À défaut, le démasquage de l'antigène peut être effectué avec un tampon citrate pH 6,0.

Informations générales

SLN, also named as Sarcolipin, belongs to the sarcolipin family. It is associated with calcium ATPase SERCA1. It inhibits SERCA pumps. SLN, a key regulator of cardiac sarco(endo)plasmic reticulum (SR) Ca²⁺ ATPase, is predominantly expressed in atria and mediates β-adrenergic responses. SLN can self-assemble to dimer and oligomer for playing important physiological function.

Publications notables

Autrice	Pubmed ID	Journal	Application
Patrick F Desmond	26405035	J Biol Chem	WB
Zhe Wang	33192559	Front Physiol	WB,IF
Patrick F Desmond	28487373	J Biol Chem	

Stockage

Stockage:

Stocker à -20°C. Stable pendant un an après l'expédition.

Tampon de stockage:

PBS avec azoture de sodium à 0,02 % et glycérol à 50 % pH 7,3

L'aliquotage n'est pas nécessaire pour le stockage à -20C

*** Les 20ul contiennent 0,1% de BSA.

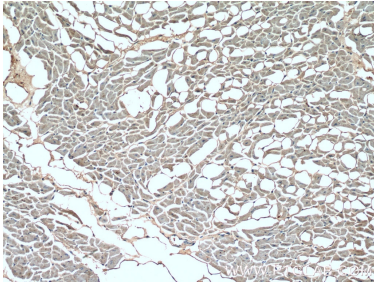
For technical support and original validation data for this product please contact:

T: 1 (888) 4PTGLAB (1-888-478-4522) (toll free in USA), or 1(312) 455-8498 (outside USA)

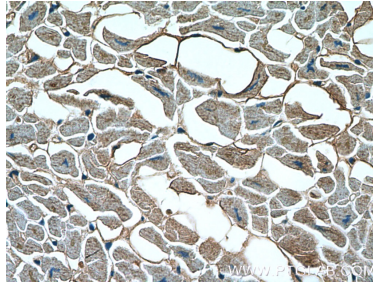
E: proteintech@ptglab.com
W: ptglab.com

This product is exclusively available under Proteintech Group brand and is not available to purchase from any other manufacturer.

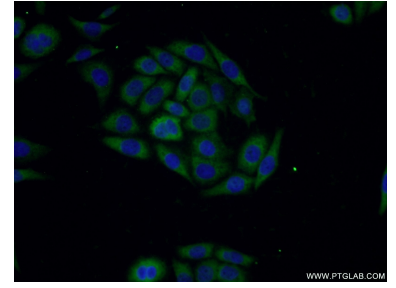
Données de validation sélectionnées



Immunohistochemical analysis of paraffin-embedded human heart tissue slide using 18395-1-AP (SLN Antibody) at dilution of 1:200 (under 10x lens).



Immunohistochemical analysis of paraffin-embedded human heart tissue slide using 18395-1-AP (SLN Antibody) at dilution of 1:200 (under 40x lens).



Immunofluorescent analysis of PC-3 cells using 18395-1-AP (SLN antibody) at dilution of 1:50 and Alexa Fluor 488-conjugated AffiniPure Goat Anti-Rabbit IgG(H+L).