

À des fins de recherche uniquement

# Anticorps Polyclonal de lapin anti-PSAP



Numéro de catalogue: 18398-1-AP

Phare

1 Publications

## Informations de base

Numéro de catalogue:  
18398-1-AP

Taille:  
150ul, Concentration: 700 µg/ml by Nanodrop and 313 µg/ml by Bradford method using BSA as the standard;

Hôte:  
Lapin

Isotype:  
IgG

Immunogen Catalog Number:  
AG13265

Numéro d'acquisition GenBank:  
BC001503

Identification du gène (NCBI):  
5660

Nom complet:  
prosaposin

MW calculé  
58 kDa

MW observés:  
60-70 kDa

Méthode de purification:  
Purification par affinité contre l'antigène

Dilutions recommandées:  
WB 1:1000-1:4000  
IHC 1:20-1:200  
IF 1:50-1:500

## Applications

Applications testées:  
IF, IHC, WB, ELISA

Demandes citées:  
ColP, WB

Spécificité de l'espèce:  
Humain

Espèces citées:  
Humain

**Remarque-IHC: il est suggéré de démasquer l'antigène avec un tampon de TE buffer pH 9,0; (\*) A défaut, 'le démasquage de l'antigène peut être 'effectué avec un tampon citrate pH 6,0.**

Contrôles positifs:

WB : cellules HeLa, cellules HepG2  
IHC : tissu de cancer du foie humain,  
IF : cellules PC-3,

## Informations générales

proteins' (SAPs) that assist in the lysosomal hydrolysis of sphingolipids. After proteolytic processing of the prosaposin protein, these 4 released polypeptides are functional activators. Saposin A was encoded by residues 60 to 143 of PSAP, saposin B by 195 to 275, saposin C by 311 to 390, and saposin D by 405 to 487. There are four 12-14 kDa heatstable glycoproteins. This antibody should recognize saposin C.

## Publications notables

Auteur	Pubmed ID	Journal	Application
Myung Jong Kim	35181782	Hum Mol Genet	WB, ColP

## Stockage

Stockage:

Stocker à -20°C. Stable pendant un an après l'expédition.

Tampon de stockage:

PBS avec azoture de sodium à 0,02 % et glycérol à 50 % pH 7,3

L'aliquotage n'est pas nécessaire pour le stockage à -20C

\*\*\* Les 20ul contiennent 0,1% de BSA.

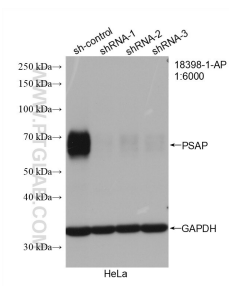
For technical support and original validation data for this product please contact:

T: 1 (888) 4PTGLAB (1-888-478-4522) (toll free in USA), or 1(312) 455-8498 (outside USA)

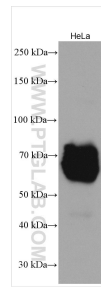
E: proteintech@ptglab.com  
W: ptglab.com

This product is exclusively available under Proteintech Group brand and is not available to purchase from any other manufacturer.

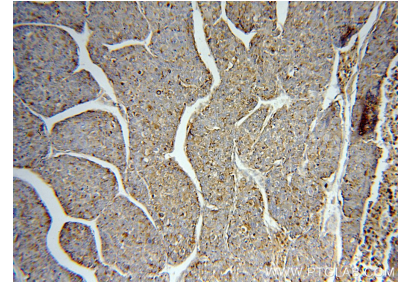
## Données de validation sélectionnées



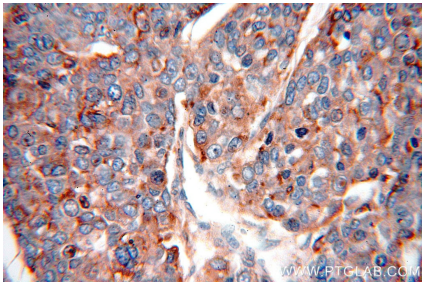
WB result of PSAP antibody (18398-1-AP; 1:6000; incubated at room temperature for 1.5 hours) with sh-Control and sh-PSAP transfected HeLa cells.



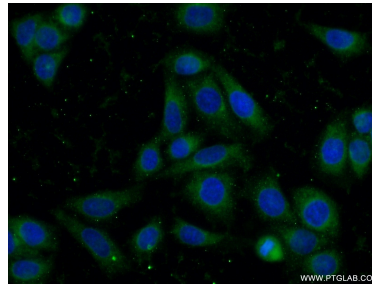
HeLa cells were subjected to SDS PAGE followed by western blot with 18398-1-AP (PSAP antibody) at dilution of 1:2000 incubated at room temperature for 1.5 hours.



Immunohistochemical analysis of paraffin-embedded human liver cancer using 18398-1-AP (PSAP antibody) at dilution of 1:100 (under 10x lens).



Immunohistochemical analysis of paraffin-embedded human liver cancer using 18398-1-AP (PSAP antibody) at dilution of 1:100 (under 40x lens).



Immunofluorescent analysis of (-20°C Ethanol) fixed PC-3 cells using 18398-1-AP (PSAP antibody) at dilution of 1:50 and Alexa Fluor 488-conjugated AffiniPure Goat Anti-Rabbit IgG(H+L).