

À des fins de recherche uniquement

Anticorps Polyclonal de lapin anti-RNASE13



Numéro de catalogue: 18408-1-AP

Informations de base

Numéro de catalogue:
18408-1-AP

Taille:
150ul, Concentration: 213 µg/ml by
Bradford method using BSA as the
standard;

Hôte:
Lapin

Isotype:
IgG

Immunogen Catalog Number:
AG12320

Numéro d'acquisition GenBank:
BC044831

Identification du gène (NCBI):
440163

Nom complet:
ribonuclease, RNase A family, 13
(non-active)

MW calculé
156 aa, 18 kDa

MW observés:
18-20 kDa

Méthode de purification:
Purification par affinité contre
l'antigène

Dilutions recommandées:
WB 1:500-1:1000

Applications

Applications testées:
WB, ELISA

Spécificité de l'espèce:
Humain, rat, souris

Contrôles positifs:

WB : tissu hépatique de souris, tissu testiculaire de
souris

Informations générales

Stockage

Stockage:

Stocker à -20°C. Stable pendant un an après l'expédition.

Tampon de stockage:

PBS avec azoture de sodium à 0,02 % et glycérol à 50 % pH 7,3

L'aliquotage n'est pas nécessaire pour le stockage à -20°C

*** Les 20ul contiennent 0,1% de BSA.

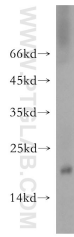
For technical support and original validation data for this product please contact:

T: 1 (888) 4PTGLAB (1-888-478-4522) (toll free
in USA), or 1(312) 455-8498 (outside USA)

E: proteintech@ptglab.com
W: ptglab.com

This product is exclusively available under Proteintech
Group brand and is not available to purchase from any
other manufacturer.

Données de validation sélectionnées



mouse liver tissue were subjected to SDS PAGE followed by western blot with 18408-1-AP (RNASE13 antibody) at dilution of 1:1500 incubated at room temperature for 1.5 hours.