

À des fins de recherche uniquement

Anticorps Polyclonal de lapin anti-RXFP1



Numéro de catalogue: 18419-1-AP

1 Publications

Informations de base

Numéro de catalogue:
18419-1-AP

Taille:
150ul, Concentration: 240 µg/ml by Nanodrop and 167 µg/ml by Bradford method using BSA as the standard;

Hôte:
Lapin

Isotype:
IgG

Immunogen Catalog Number:
AG13098

Numéro d'acquisition GenBank:
BC112142

Identification du gène (NCBI):
59350

Nom complet:
relaxin/insulin-like family peptide receptor 1

MW calculé
757 aa, 87 kDa

Méthode de purification:
Purification par affinité contre l'antigène

Dilutions recommandées:
IHC 1:50-1:500

Applications

Applications testées:
IHC, ELISA

Demandes citées:
IF, IHC

Spécificité de l'espèce:
Humain, rat, souris

Espèces citées:
rat

Remarque-IHC: il est suggéré de démasquer l'antigène avec un tampon de TE buffer pH 9,0; (*) À défaut, le démasquage de l'antigène peut être effectué avec un tampon citrate pH 6,0.

Contrôles positifs:

IHC : tissu cérébral humain, tissu testiculaire humain

Informations générales

Publications notables

| Autrice | Pubmed ID | Journal | Application |
|-------------------|-----------|----------|-------------|
| Hiroyuki Kamimoto | 30937342 | Bone Rep | IHC, IF |

Stockage

Stockage:

Stocker à -20°C. Stable pendant un an après l'expédition.

Tampon de stockage:

PBS avec azoture de sodium à 0,02 % et glycérol à 50 % pH 7,3

L'aliquotage n'est pas nécessaire pour le stockage à -20C

*** Les 20ul contiennent 0,1% de BSA.

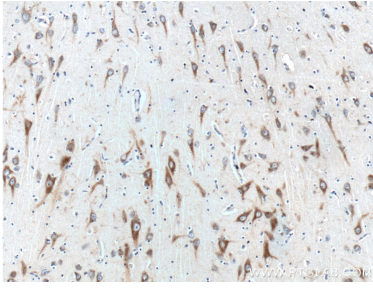
For technical support and original validation data for this product please contact:

T: 1 (888) 4PTGLAB (1-888-478-4522) (toll free in USA), or 1(312) 455-8498 (outside USA)

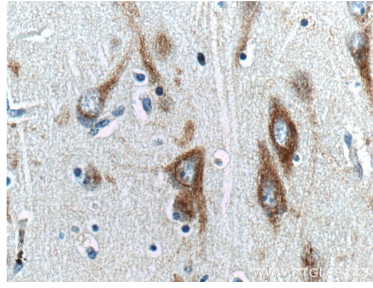
E: proteintech@ptglab.com
W: ptglab.com

This product is exclusively available under Proteintech Group brand and is not available to purchase from any other manufacturer.

Données de validation sélectionnées



Immunohistochemical analysis of paraffin-embedded human brain tissue slide using 18419-1-AP (RXFP1 Antibody) at dilution of 1:100 (under 10x lens).



Immunohistochemical analysis of paraffin-embedded human brain tissue slide using 18419-1-AP (RXFP1 Antibody) at dilution of 1:100 (under 40x lens).