

À des fins de recherche uniquement

Anticorps Polyclonal de lapin anti-MRPS30



Numéro de catalogue: 18441-1-AP

Informations de base

Numéro de catalogue:
18441-1-AP

Taille:
150ul, Concentration: 200 µg/ml by
Nanodrop and 187 µg/ml by Bradford
method using BSA as the standard;

Hôte:
Lapin

Isotype:
IgG

Immunogen Catalog Number:
AG13271

Numéro d'acquisition GenBank:
BC007735

Identification du gène (NCBI):
10884

Nom complet:
mitochondrial ribosomal protein S30

MW calculé
439 aa, 50 kDa

MW observés:
50 kDa

Méthode de purification:
Purification par affinité contre
l'antigène

Dilutions recommandées:
IF 1:50-1:500

Applications

Applications testées:
IF, WB, ELISA

Spécificité de l'espèce:
Humain, rat, souris

Contrôles positifs:

IF : cellules HepG2,

Informations générales

Stockage

Stockage:

Stocker à -20°C. Stable pendant un an après l'expédition.

Tampon de stockage:

PBS avec azoture de sodium à 0,02 % et glycérol à 50 % pH 7,3

L'aliquotage n'est pas nécessaire pour le stockage à -20C

*** Les 20ul contiennent 0,1% de BSA.

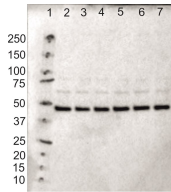
For technical support and original validation data for this product please contact:

T: 1 (888) 4PTGLAB (1-888-478-4522) (toll free
in USA), or 1(312) 455-8498 (outside USA)

E: proteintech@ptglab.com
W: ptglab.com

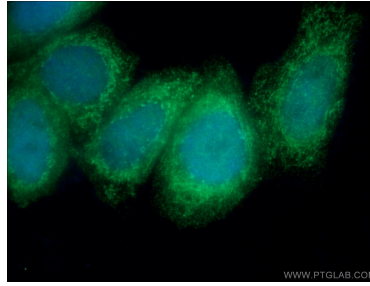
This product is exclusively available under Proteintech Group brand and is not available to purchase from any other manufacturer.

Données de validation sélectionnées



Lane 1 contains BioRad dual color protein standard.
Lanes 2-7 each contain 15 μ g of control human myotube protein.

WB result of MRPS30 antibody (18441-1-AP, 1:1000) with with 15 μ g of control human myotube protein by Max Pohjanpelto, University of Helsinki.



Immunofluorescent analysis of (4% PFA) fixed HepG2 cells using 18441-1-AP (MRPS30 antibody) at dilution of 1:50 and Alexa Fluor 488-conjugated AffiniPure Goat Anti-Rabbit IgG(H+L).