

À des fins de recherche uniquement

Anticorps Polyclonal de lapin anti-UQCRFS1



Numéro de catalogue: 18443-1-AP

Phare

21 Publications

Informations de base

Numéro de catalogue:
18443-1-AP

Taille:
150ul, Concentration: 350 µg/ml by Nanodrop and 220 µg/ml by Bradford method using BSA as the standard;

Hôte:
Lapin

Isotype:
IgG

Immunogen Catalog Number:
AG13315

Numéro d'acquisition GenBank:
BC010035

Identification du gène (NCBI):
7386

Nom complet:
ubiquinol-cytochrome c reductase, Rieske iron-sulfur polypeptide 1

MW calculé:
30 kDa

MW observés:
25 kDa

Méthode de purification:
Purification par affinité contre l'antigène

Dilutions recommandées:
WB 1:1000-1:8000
IP 0.5-4.0 ug for IP and 1:500-1:2000 for WB
IHC 1:50-1:500

Applications

Applications testées:
IHC, IP, WB, ELISA

Demandes citées:
IHC, WB

Spécificité de l'espèce:
Humain, rat, souris

Espèces citées:
Humain, porc, souris

Remarque-IHC: il est suggéré de démasquer l'antigène avec un tampon de TE buffer pH 9,0; (*) A défaut, le démasquage de l'antigène peut être effectué avec un tampon citrate pH 6,0.

Contrôles positifs:

WB : cellules MCF-7, cellules A2780, cellules HEK-293, cellules HeLa, tissu cardiaque de rat, tissu cardiaque de souris, tissu cérébral de souris

IP : tissu cardiaque de souris,

IHC : tissu rénal humain, tissu cardiaque humain

Informations générales

The ubiquinol cytochrome c reductase UQCRFS1 is a key subunit of the cytochrome bc1 complex (complex III) of the mitochondrial respiratory chain. The UQCRFS1 gene encode a 30 kDa protein with a transit peptide and it appears to be involved in development of more aggressive phenotype of breast cancer (PMID:15047214). UQCRFS1 is also named as RISP, complex III subunit 5, cytochrome b-c1 complex subunit 5 and rieske iron-sulfur protein. This antibody is specific to UQCRFS1.

Publications notables

Autrice	Pubmed ID	Journal	Application
Rufeng Zhang	31530015	FASEB J	WB
Jing Zhang	26492917	EMBO J	WB
Jiaqi Shen	34675764	Front Neurosci	WB

Stockage

Stockage:

Stocker à -20°C. Stable pendant un an après l'expédition.

Tampon de stockage:

PBS avec azoture de sodium à 0,02 % et glycérol à 50 % pH 7,3

L'aliquotage n'est pas nécessaire pour le stockage à -20C

*** Les 20ul contiennent 0,1% de BSA.

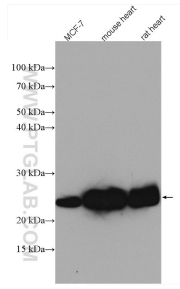
For technical support and original validation data for this product please contact:

T: 1 (888) 4PTGLAB (1-888-478-4522) (toll free in USA), or 1(312) 455-8498 (outside USA)

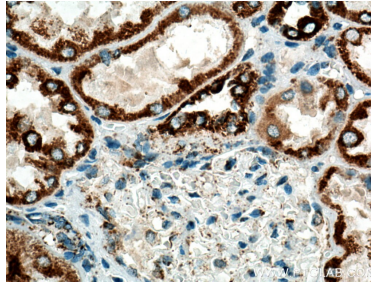
E: proteintech@ptglab.com
W: ptglab.com

This product is exclusively available under Proteintech Group brand and is not available to purchase from any other manufacturer.

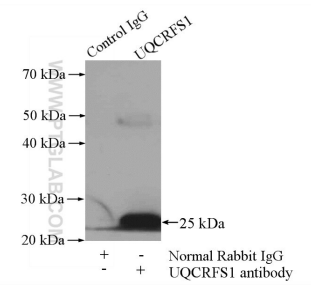
Données de validation sélectionnées



Various lysates were subjected to SDS PAGE followed by western blot with 18443-1-AP (UQCRFS1 antibody) at dilution of 1:4000 incubated at room temperature for 1.5 hours.



Immunohistochemical analysis of paraffin-embedded human kidney tissue slide using 18443-1-AP (UQCRFS1 antibody) at dilution of 1:200 (under 40x lens). Heat mediated antigen retrieval with Tris-EDTA buffer (pH 9.0).



IP Result of anti-UQCRFS1 (IP:18443-1-AP, 4ug; Detection:18443-1-AP 1:1.000) with mouse heart tissue lysate 4000ug.