

À des fins de recherche uniquement

Anticorps Polyclonal de lapin anti-PPIF-Specific



Numéro de catalogue: 18466-1-AP

5 Publications

Informations de base

Numéro de catalogue:

18466-1-AP

Taille:

150ul, Concentration: 500 µg/ml by Nanodrop and 133 µg/ml by Bradford method using BSA as the standard;

Hôte:

Lapin

Isotype:

IgG

Immunogen Catalog Number:

AG13151

Numéro d'acquisition GenBank:

BC005020

Identification du gène (NCBI):

10105

Nom complet:

peptidylprolyl isomerase F

MW calculé

22 kDa

MW observés:

22 kDa

Méthode de purification:

Purification par affinité contre l'antigène

Dilutions recommandées:

WB 1:1000-1:4000

IP 0.5-4.0 ug for IP and 1:500-1:2000 for WB

IHC 1:100-1:400

IF 1:10-1:100

Applications

Applications testées:

IF, IHC, IP, WB, ELISA

Demandes citées:

IF, IHC, WB

Spécificité de l'espèce:

Humain, rat, souris

Espèces citées:

Humain, souris

Remarque-IHC: il est suggéré de démasquer l'antigène avec un tampon de TE buffer pH 9.0; (*) A défaut, 'le démasquage de l'antigène peut être effectué avec un tampon citrate pH 6,0.

Contrôles positifs:

WB : cellules HeLa, cellules HepG2, tissu cardiaque de rat, tissu cardiaque de souris, tissu cardiaque humain

IP : tissu cardiaque de souris,

IHC : tissu cardiaque humain,

IF : cellules MCF-7,

Informations générales

PPIF, also named as CYP3, PPIase F and Rotamase F, belongs to the cyclophilin-type PPIase family. PPIases accelerate the folding of proteins. It catalyzes the cis-trans isomerization of proline imidic peptide bonds in oligopeptides. PPIF is a mitochondrial matrix protein involved in the induction of necrotic and apoptotic cell death through the activation of the mitochondrial permeability transition (mPT) pore. This antibody is immunized with full length gene PPIF and absorbed by PPIA. So this antibody is specific to PPIF

Publications notables

Autrice	Pubmed ID	Journal	Application
Jun Jia	36273900	Biol Pharm Bull	WB
Hao Liu	36245295	EMBO J	WB
Linlin Yang	33495413	Aging (Albany NY)	IHC

Stockage

Stockage:

Stocker à -20°C. Stable pendant un an après l'expédition.

Tampon de stockage:

PBS avec azoture de sodium à 0,02 % et glycérol à 50 % pH 7,3

L'aliquotage n'est pas nécessaire pour le stockage à -20C

*** Les 20ul contiennent 0,1% de BSA.

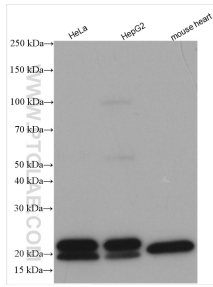
For technical support and original validation data for this product please contact:

T: 1 (888) 4PTGLAB (1-888-478-4522) (toll free in USA), or 1(312) 455-8498 (outside USA)

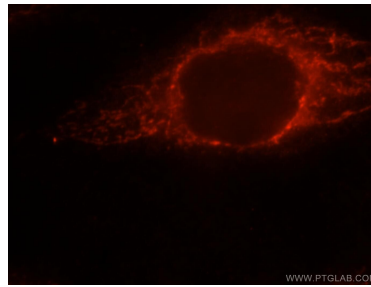
E: proteintech@ptglab.com
W: ptglab.com

This product is exclusively available under Proteintech Group brand and is not available to purchase from any other manufacturer.

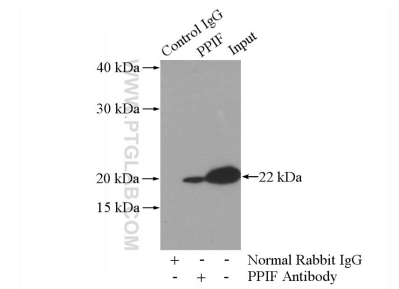
Données de validation sélectionnées



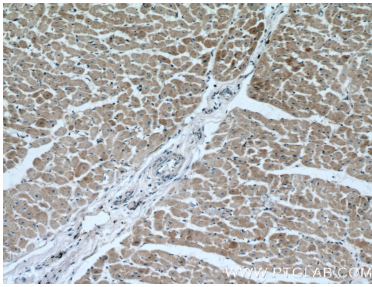
Various lysates were subjected to SDS PAGE followed by western blot with 18466-1-AP (PPIF-Specific antibody) at dilution of 1:2000 incubated at room temperature for 1.5 hours.



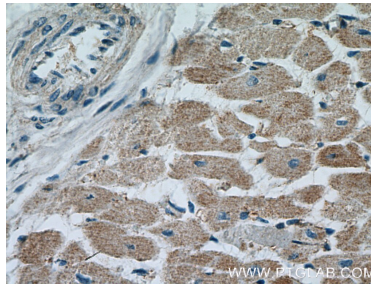
Immunofluorescent analysis of MCF-7 cells, using PPIF antibody 18466-1-AP at 1:25 dilution and Rhodamine-labeled goat anti-rabbit IgG (red).



IP Result of anti-PPIF-Specific (IP:18466-1-AP, 3ug; Detection:18466-1-AP 1:1000) with mouse heart tissue lysate 4000ug.



Immunohistochemical analysis of paraffin-embedded human heart tissue slide using 18466-1-AP (CYP A Antibody) at dilution of 1:200 (under 10x lens).



Immunohistochemical analysis of paraffin-embedded human heart tissue slide using 18466-1-AP (CYP A Antibody) at dilution of 1:200 (under 40x lens).