

À des fins de recherche uniquement

Anticorps Polyclonal de lapin anti-CYP1B1



Numéro de catalogue: 18505-1-AP

11 Publications

Informations de base

Numéro de catalogue: 18505-1-AP	Numéro d'acquisition GenBank: BC012049	Méthode de purification: Purification par affinité contre l'antigène
Taille: 150ul , Concentration: 500 µg/ml by Nanodrop and 373 µg/ml by Bradford method using BSA as the standard;	Identification du gène (NCBI): 1545	Dilutions recommandées: WB 1:500-1:1000 IHC 1:20-1:200
Hôte: Lapin	Nom complet: cytochrome P450, family 1, subfamily B, polypeptide 1	
Isotype: IgG	MW calculé 61 kDa	
Immunogen Catalog Number: AG13357	MW observés: 52 kDa	

Applications

Applications testées:

IHC, WB, ELISA

Demandes citées:

IF, IHC, WB

Spécificité de l'espèce:

Humain, rat, souris

Espèces citées:

Humain, rat, souris

Remarque-IHC: il est suggéré de démasquer l'antigène avec un tampon de TE buffer pH 9,0; (*) A défaut, 'le démasquage de l'antigène peut être effectué avec un tampon citrate pH 6,0.

Contrôles positifs:

WB : cellules PC-3, cellules MCF-7, tissu cardiaque de souris, tissu cérébral de rat, tissu hépatique de rat

IHC : tissu de cancer du côlon humain,

Informations générales

Cytochrome P450 CYP1B1 is a recently cloned dioxin-inducible form of the cytochrome P450 family of xenobiotic metabolizing enzymes. CYP1B1 was found to be expressed at a high frequency in a wide range of human cancers of different histogenetic types, including cancers of the breast, colon, lung, esophagus, skin, lymph node, brain, and testis. There was no detectable immunostaining for CYP1B1 in normal tissues (PMID:9230218). CYP1B1 is a 60 kDa protein that it also can be detected a band of 51 kDa or 57 kDa through the western blot (PMID:9525272; PMID: 9525272).

Publications notables

Autrice	Pubmed ID	Journal	Application
Xiaowen Wang	31543430	J Dermatol Sci	WB
Ruqun Zheng	36273747	J Ethnopharmacol	WB
Yizhi Zhan	36258210	BMC Med	WB

Stockage

Stockage:

Stocker à -20°C. Stable pendant un an après l'expédition.

Tampon de stockage:

PBS avec azoture de sodium à 0,02 % et glycérol à 50 % pH 7,3

L'aliquotage n'est pas nécessaire pour le stockage à -20C

*** Les 20ul contiennent 0,1% de BSA.

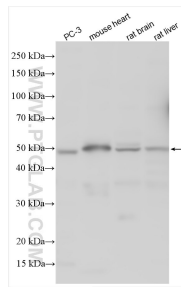
For technical support and original validation data for this product please contact:

T: 1 (888) 4PTGLAB (1-888-478-4522) (toll free in USA), or 1(312) 455-8498 (outside USA)

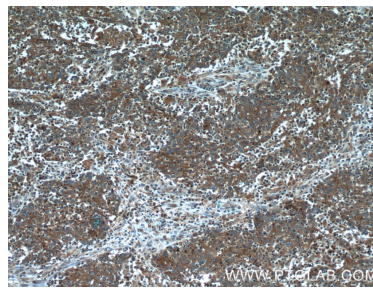
E: proteintech@ptglab.com
W: ptglab.com

This product is exclusively available under Proteintech Group brand and is not available to purchase from any other manufacturer.

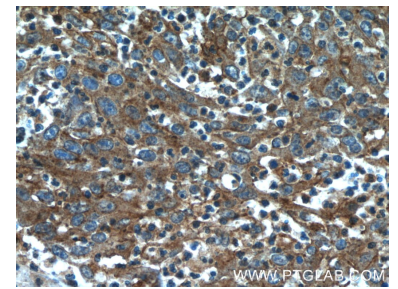
Données de validation sélectionnées



Various lysates were subjected to SDS PAGE followed by western blot with 18505-1-AP (CYP1B1 antibody) at dilution of 1:500 incubated at room temperature for 1.5 hours.



Immunohistochemical analysis of paraffin-embedded human colon cancer tissue slide using 18505-1-AP (CYP1B1 Antibody) at dilution of 1:50 (under 10x lens).



Immunohistochemical analysis of paraffin-embedded human colon cancer tissue slide using 18505-1-AP (CYP1B1 Antibody) at dilution of 1:50 (under 40x lens).