

À des fins de recherche uniquement

# Anticorps Polyclonal de lapin anti-PLAP



Numéro de catalogue: 18507-1-AP

Phare

6 Publications

## Informations de base

Numéro de catalogue:

18507-1-AP

Numéro d'acquisition GenBank:

BC009647

Méthode de purification:

Purification par affinité contre l'antigène

Taille:

150ul, Concentration: 450 µg/ml by Nanodrop;

Identification du gène (NCBI):

250

Dilutions recommandées:

WB 1:1000-1:3000

Hôte:

Lapin

Nom complet:  
alkaline phosphatase, placental (Regan isozyme)

IP 0.5-4.0 ug for IP and 1:500-1:1000 for WB

Isotype:

IgG

MW calculé

58 kDa

IHC 1:50-1:500

Immunogen Catalog Number:

AG13361

MW observés:

66 kDa

## Applications

Applications testées:

FC, IHC, IP, WB, ELISA

Contrôles positifs:

WB : tissu placentaire humain, cellules HepG2, tissu hépatique de souris

Demandes citées:

IHC, WB

IP : cellules HepG2,

Spécificité de l'espèce:

Humain, souris

IHC : tissu placentaire humain,

Espèces citées:

Humain, souris

**Remarque-IHC: il est suggéré de démasquer l'antigène avec un tampon de TE buffer pH 9,0; (\*) À défaut, le démasquage de l'antigène peut être effectué avec un tampon citrate pH 6,0.**

## Informations générales

Placental alkaline phosphatase (PLAP) is a glycosyl phosphatidylinositol (GPI)-anchored sialoglycoprotein, which shows greater resistance to heat inactivation than other alkaline phosphatase. Presented at high levels in placental trophoblasts, PLAP is recognized as an important marker of differentiation in human malignancies.

## Publications notables

Autrice	Pubmed ID	Journal	Application
Jinhui Wu	34655661	Mol Cell Endocrinol	WB
Jie Xu	33690174	Aging (Albany NY)	WB
Halina Jurkowska	29508061	Amino Acids	WB

## Stockage

Stockage:

Stocker à -20°C. Stable pendant un an après l'expédition.

Tampon de stockage:

PBS avec azoture de sodium à 0,02 % et glycérol à 50 % pH 7,3

L'aliquotage n'est pas nécessaire pour le stockage à -20C

\*\*\* Les 20ul contiennent 0,1% de BSA.

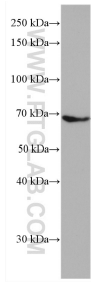
For technical support and original validation data for this product please contact:

T: 1 (888) 4PTGLAB (1-888-478-4522) (toll free in USA), or 1(312) 455-8498 (outside USA)

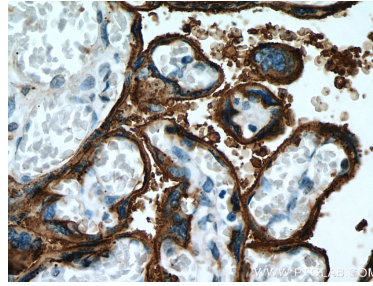
E: [proteintech@ptglab.com](mailto:proteintech@ptglab.com)  
W: [ptglab.com](http://ptglab.com)

This product is exclusively available under Proteintech Group brand and is not available to purchase from any other manufacturer.

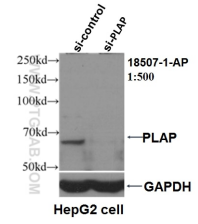
## Données de validation sélectionnées



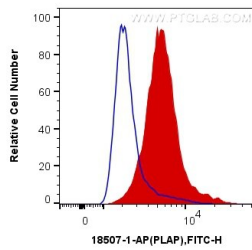
human placenta tissue were subjected to SDS PAGE followed by western blot with 18507-1-AP (PLAP antibody) at dilution of 1:2000 incubated at room temperature for 1.5 hours.



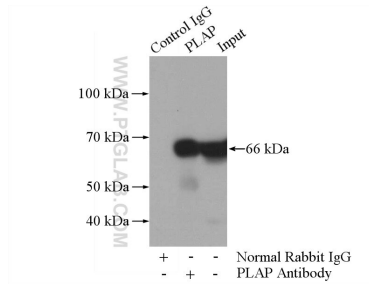
Immunohistochemical analysis of paraffin-embedded human placenta tissue slide using 18507-1-AP (PLAP antibody) at dilution of 1:200 (under 40x lens). Heat mediated antigen retrieval with Tris-EDTA buffer (pH 9.0).



WB result of PLAP antibody (18507-1-AP, 1:500) with si-control and si-PLAP transfected HepG2 cells.



1X10<sup>6</sup> HepG2 cells were intracellularly stained with 0.4 ug Anti-Human PLAP (18507-1-AP) and CoraLite@488-Conjugated AffiniPure Goat Anti-Rabbit IgG(H+L) at dilution 1:1000 (red), or 0.4 ug Control Antibody. Cells were fixed with 4% PFA and permeabilized with Flow Cytometry Perm Buffer (PF00011-C).



IP Result of anti-PLAP (IP:18507-1-AP, 4ug; Detection:18507-1-AP 1:700) with HepG2 cells lysate 1800ug.