

À des fins de recherche uniquement

Anticorps Polyclonal de lapin anti-DNAJB7



Numéro de catalogue: 18540-1-AP

1 Publications

Informations de base

Numéro de catalogue:

18540-1-AP

Taille:

150ul , Concentration: 400 µg/ml by Nanodrop and 327 µg/ml by Bradford method using BSA as the standard;

Hôte:

Lapin

Isotype:

IgG

Immunogen Catalog Number:

AG13367

Numéro d'acquisition GenBank:

BC112135

Identification du gène (NCBI):

150353

Nom complet:

DnaJ (Hsp40) homolog, subfamily B, member 7

MW calculé

309 aa, 35 kDa

MW observés:

35 kDa

Méthode de purification:

Purification par affinité contre l'antigène

Dilutions recommandées:

WB 1:200-1:1000

Applications

Applications testées:

WB, ELISA

Demandes citées:

WB

Spécificité de l'espèce:

Humain, rat, souris

Espèces citées:

souris

Contrôles positifs:

WB : cellules RAW 264.7,

Informations générales

Publications notables

Autrice	Pubmed ID	Journal	Application
Shun Bai	37004113	Reprod Biol Endocrinol	WB

Stockage

Stockage:

Stocker à -20°C. Stable pendant un an après l'expédition.

Tampon de stockage:

PBS avec azoture de sodium à 0,02 % et glycérol à 50 % pH 7,3

L'aliquotage n'est pas nécessaire pour le stockage à -20C

*** Les 20ul contiennent 0,1% de BSA.

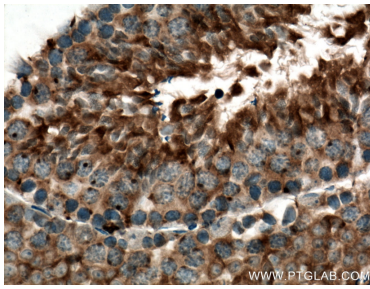
For technical support and original validation data for this product please contact:

T: 1 (888) 4PTGLAB (1-888-478-4522) (toll free in USA), or 1(312) 455-8498 (outside USA)

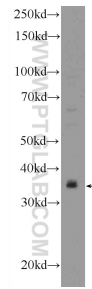
E: proteintech@ptglab.com
W: ptglab.com

This product is exclusively available under Proteintech Group brand and is not available to purchase from any other manufacturer.

Données de validation sélectionnées



Immunohistochemical analysis of paraffin-embedded mouse testis tissue slide using 18540-1-AP (DNAJB7 antibody) at dilution of 1:200 (under 40x lens. Heat mediated antigen retrieval with Tris-EDTA buffer (pH 9.0).



RAW 264.7 cells were subjected to SDS PAGE followed by western blot with 18540-1-AP (DNAJB7 Antibody) at dilution of 1:300 incubated at room temperature for 1.5 hours.