

À des fins de recherche uniquement

# Anticorps Polyclonal de lapin anti-NAB1



Numéro de catalogue: 18541-1-AP

## Informations de base

Numéro de catalogue:  
18541-1-AP

Taille:  
150ul, Concentration: 550 µg/ml by  
Nanodrop and 307 µg/ml by Bradford  
method using BSA as the standard;

Hôte:  
Lapin

Isotype:  
IgG

Immunogen Catalog Number:  
AG13407

Numéro d'acquisition GenBank:  
BC035724

Identification du gène (NCBI):  
4664

Nom complet:  
NGFI-A binding protein 1 (EGR1  
binding protein 1)

MW calculé

54 kDa

MW observés:

54 kDa

Méthode de purification:  
Purification par affinité contre  
l'antigène

Dilutions recommandées:  
WB 1:500-1:1000

## Applications

Applications testées:  
WB, ELISA

Spécificité de l'espèce:  
Humain, rat, souris

Contrôles positifs:

WB : cellules HepG2, cellules K-562

## Informations générales

### Stockage

Stockage:

Stocker à -20°C. Stable pendant un an après l'expédition.

Tampon de stockage:

PBS avec azoture de sodium à 0,02 % et glycérol à 50 % pH 7,3

L'aliquotage n'est pas nécessaire pour le stockage à -20°C

\*\*\* Les 20ul contiennent 0,1% de BSA.

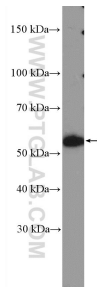
For technical support and original validation data for this product please contact:

T: 1 (888) 4PTGLAB (1-888-478-4522) (toll free  
in USA), or 1(312) 455-8498 (outside USA)

E: [proteintech@ptglab.com](mailto:proteintech@ptglab.com)  
W: [ptglab.com](http://ptglab.com)

This product is exclusively available under Proteintech Group brand and is not available to purchase from any other manufacturer.

## Données de validation sélectionnées



HepG2 cells were subjected to SDS PAGE followed by western blot with 18541-1-AP (NAB1 Antibody) at dilution of 1:600 incubated at room temperature for 1.5 hours.