

À des fins de recherche uniquement

Anticorps Polyclonal de lapin anti-ISL2



Numéro de catalogue: 18659-1-AP

Informations de base

Numéro de catalogue:
18659-1-AP

Taille:
150ul, Concentration: 400 µg/ml by
Nanodrop and 200 µg/ml by Bradford
method using BSA as the standard;

Hôte:
Lapin

Isotype:
IgG

Immunogen Catalog Number:
AG13333

Numéro d'acquisition GenBank:
BC012136

Identification du gène (NCBI):
64843

Nom complet:
ISL LIM homeobox 2

MW calculé
40 kDa

MW observés:
40-45 kDa

Méthode de purification:
Purification par affinité contre
l'antigène

Dilutions recommandées:
WB 1:500-1:1000

Applications

Applications testées:
WB, ELISA

Spécificité de l'espèce:
Humain, rat, souris

Contrôles positifs:

WB : cellules Neuro-2a,

Informations générales

Stockage

Stockage:

Stocker à -20°C. Stable pendant un an après l'expédition.

Tampon de stockage:

PBS avec azoture de sodium à 0,02 % et glycérol à 50 % pH 7,3

L'aliquotage n'est pas nécessaire pour le stockage à -20°C

*** Les 20ul contiennent 0,1% de BSA.

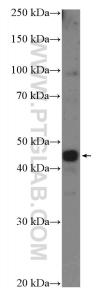
For technical support and original validation data for this product please contact:

T: 1 (888) 4PTGLAB (1-888-478-4522) (toll free
in USA), or 1(312) 455-8498 (outside USA)

E: proteintech@ptglab.com
W: ptglab.com

This product is exclusively available under Proteintech Group brand and is not available to purchase from any other manufacturer.

Données de validation sélectionnées



Neuro-2a cells were subjected to SDS PAGE followed by western blot with 18659-1-AP (ISL2 Antibody) at dilution of 1:600 incubated at room temperature for 1.5 hours.