

À des fins de recherche uniquement

Anticorps Polyclonal de lapin anti-ATP4B



Numéro de catalogue: 18692-1-AP

Informations de base

Numéro de catalogue: 18692-1-AP	Numéro d'acquisition GenBank: BC029059	Méthode de purification: Purification par affinité contre l'antigène
Taille: 150ul , Concentration: 500 µg/ml by Nanodrop;	Identification du gène (NCBI): 496	Dilutions recommandées: WB 1:1000-1:8000
Hôte: Lapin	Nom complet: ATPase, H ⁺ /K ⁺ exchanging, beta polypeptide	
Isotype: IgG	MW calculé: 33 kDa	
Immunogen Catalog Number: AG6935	MW observés: 60-80 kDa	

Applications

Applications testées: WB, ELISA	Contrôles positifs:
Spécificité de l'espèce: Humain, rat, souris	WB : tissu d'estomac de souris, estomac de rat, tissu de côlon de souris, tissu rénal de rat

Informations générales

Stockage

Stockage:
Stocker à -20°C. Stable pendant un an après l'expédition.
Tampon de stockage:
PBS avec azoture de sodium à 0,02 % et glycérol à 50 % pH 7,3
L'aliquotage n'est pas nécessaire pour le stockage à -20C

***** Les 20ul contiennent 0,1% de BSA.**

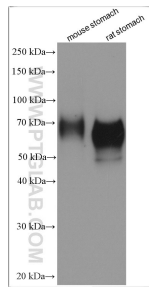
For technical support and original validation data for this product please contact:

T: 1 (888) 4PTGLAB (1-888-478-4522) (toll free in USA), or 1(312) 455-8498 (outside USA)

E: proteintech@ptglab.com
W: ptglab.com

This product is exclusively available under Proteintech Group brand and is not available to purchase from any other manufacturer.

Données de validation sélectionnées



Various lysates were subjected to SDS PAGE followed by western blot with 18692-1-AP (ATP4B antibody) at dilution of 1:4000 incubated at room temperature for 1.5 hours.