

À des fins de recherche uniquement

Anticorps Polyclonal de lapin anti-LSS



Numéro de catalogue: 18693-1-AP

2 Publications

Informations de base

Numéro de catalogue: 18693-1-AP	Numéro d'acquisition GenBank: BC035638	Méthode de purification: Purification par affinité contre l'antigène
Taille: 150ul , Concentration: 450 µg/ml by Nanodrop;	Identification du gène (NCBI): 4047	Dilutions recommandées: WB 1:1000-1:4000 IP 0.5-4.0 ug for IP and 1:500-1:1000 for WB
Hôte: Lapin	Nom complet: lanosterol synthase (2,3-oxidosqualene-lanosterol cyclase)	IHC 1:50-1:500 IF 1:20-1:200
Isotype: IgG	MW calculé 732 aa, 83 kDa	
Immunogen Catalog Number: AG6955	MW observés: 70-75 kDa	

Applications

Applications testées: IF, IHC, IP, WB, ELISA	Contrôles positifs: WB : cellules HeLa, IP : cellules HeLa, IHC : tissu de cancer du foie humain, IF : cellules HepG2,
Demandes citées: IF, WB	
Spécificité de l'espèce: Humain, rat, souris	
Espèces citées: Humain, souris	

Remarque-IHC: il est suggéré de démasquer l'antigène avec un tampon de TE buffer pH 9,0; (*) À défaut, 'le démasquage de l'antigène peut être 'effectué avec un tampon citrate pH 6,0.

Informations générales

LSS, also named as OSC, is lanosterol synthase which catalyzes the cyclization of (S)-2,3 oxidosqualene to lanosterol, a reaction that forms the sterol nucleus. LSS gene has three isoforms with MW 74 kDa and 82-85 kDa. This antibody can recognize all these three isoforms.

Publications notables

Autrice	Pubmed ID	Journal	Application
Xiao-Yi Lu	33177714	Nature	WB
Minglei Zhao	34926465	Front Cell Dev Biol	WB,IF

Stockage

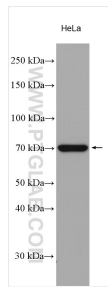
Stockage:
Stocker à -20°C. Stable pendant un an après l'expédition.
Tampon de stockage:
PBS avec azoture de sodium à 0,02 % et glycérol à 50 % pH 7,3
L'aliquoteur n'est pas nécessaire pour le stockage à -20C

*** Les 20ul contiennent 0,1% de BSA.

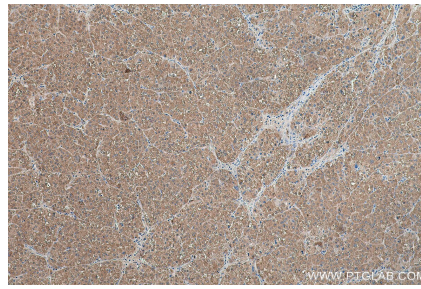
For technical support and original validation data for this product please contact:
T: 1 (888) 4PTGLAB (1-888-478-4522) (toll free in USA), or 1(312) 455-8498 (outside USA)
E: proteintech@ptglab.com
W: ptglab.com

This product is exclusively available under Proteintech Group brand and is not available to purchase from any other manufacturer.

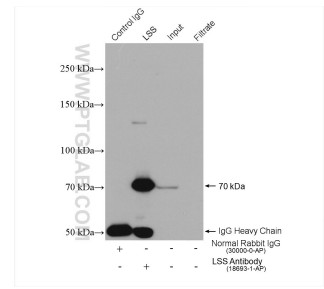
Données de validation sélectionnées



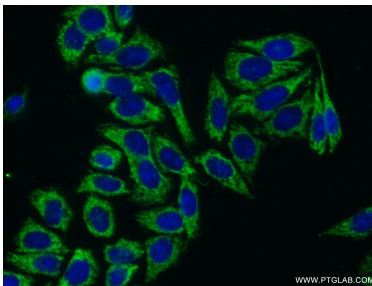
HeLa cells were subjected to SDS PAGE followed by western blot with 18693-1-AP (LSS antibody) at dilution of 1:2000 incubated at room temperature for 1.5 hours.



Immunohistochemical analysis of paraffin-embedded human liver cancer tissue slide using 18693-1-AP (LSS antibody) at dilution of 1:200 (under 10x lens). Heat mediated antigen retrieval with Tris-EDTA buffer (pH 9.0).



IP result of anti-LSS(IP:18693-1-AP, 4ug; Detection:18693-1-AP 1:500) with HeLa cells lysate 1880 ug.



Immunofluorescent analysis of (-20°C Ethanol) fixed HepG2 cells using 18693-1-AP (LSS antibody) at dilution of 1:50 and Alexa Fluor 488-conjugated AffiniPure Goat Anti-Rabbit IgG(H+L).