

À des fins de recherche uniquement

Anticorps Polyclonal de lapin anti-MEF2B (isoform 365aa)-Specific



Numéro de catalogue: 18710-1-AP

Informations de base

Numéro de catalogue:
18710-1-AP

Taille:
150ul, Concentration: 450 µg/ml by
Nanodrop and 320 µg/ml by Bradford
method using BSA as the standard;

Hôte:
Lapin

Isotype:
IgG

Numéro d'acquisition GenBank:
NM_005919

Identification du gène (NCBI):
4207

Nom complet:
LOC729991-MEF2B readthrough
transcript

MW calculé

39 kDa

MW observés:
38 kDa

Méthode de purification:
Purification par affinité contre
l'antigène

Dilutions recommandées:
WB 1:500-1:1000

Applications

Applications testées:
WB, ELISA

Spécificité de l'espèce:
Humain, souris

Contrôles positifs:

WB : tissu de muscle squelettique de souris,

Informations générales

MEF2B is a member of the myocyte enhancer factor family of transcription factors. MEF family is thought to be involved in differentiation of certain neurogenic cells. MEF2B may be involved in muscle-specific and/or growth factor-related transcription.

This antibody detects the short isoform 365aa of MEF2B only.

Stockage

Stockage:

Stocker à -20°C. Stable pendant un an après l'expédition.

Tampon de stockage:

PBS avec azoture de sodium à 0,02 % et glycérol à 50 % pH 7,3

L'aliquotage n'est pas nécessaire pour le stockage à -20C

***** Les 20ul contiennent 0,1% de BSA.**

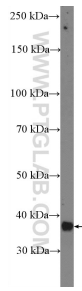
For technical support and original validation data for this product please contact:

T: 1 (888) 4PTGLAB (1-888-478-4522) (toll free
in USA), or 1(312) 455-8498 (outside USA)

E: proteintech@ptglab.com
W: ptglab.com

This product is exclusively available under Proteintech Group brand and is not available to purchase from any other manufacturer.

Données de validation sélectionnées



mouse skeletal muscle tissue were subjected to SDS PAGE followed by western blot with 18710-1-AP (MEF2B-Specific Antibody) at dilution of 1:600 incubated at room temperature for 1.5 hours.