

À des fins de recherche uniquement

# Anticorps Polyclonal de lapin anti-LC3C-Specific



Numéro de catalogue: 18726-1-AP

4 Publications

## Informations de base

<b>Numéro de catalogue:</b> 18726-1-AP	<b>Numéro d'acquisition GenBank:</b> NM_001004343	<b>Méthode de purification:</b> Purification par affinité contre l'antigène
<b>Taille:</b> 150ul, Concentration: 550 µg/ml by Nanodrop and 333 µg/ml by Bradford method using BSA as the standard;	<b>Identification du gène (NCBI):</b> 440738	<b>Dilutions recommandées:</b> WB 1:500-1:1000 IHC 1:50-1:500
<b>Hôte:</b> Lapin	<b>Nom complet:</b> microtubule-associated protein 1 light chain 3 gamma	
<b>Isotype:</b> IgG	<b>MW calculé:</b> 17 kDa	

## Applications

<b>Applications testées:</b> IHC, WB, ELISA	<b>Contrôles positifs:</b> WB : Protéine recombinante, IHC : tissu hépatique humain,
<b>Demandes citées:</b> IF, IP, WB	
<b>Spécificité de l'espèce:</b> Humain	
<b>Espèces citées:</b> Humain	

**Remarque-IHC: il est suggéré de démasquer l'antigène avec un tampon de TE buffer pH 9,0; (\*) À défaut, le démasquage de l'antigène peut être effectué avec un tampon citrate pH 6,0.**

## Informations générales

LC3C, also named as MAP1LC3C, belongs to the MAP1 LC3 family. It is the human homolog of yeast Atg8 and is involved in the formation of autophagosomal vacuoles, called autophagosomes. LC3C is produced by the proteolytic cleavage after the conserved C-terminal Gly residue. The antibody is specific to the prepeptide of LC3C.

## Publications notables

Autrice	Pubmed ID	Journal	Application
Dongheng Zhou	34776962	Front Pharmacol	WB, IP
Jonathan A Stefely	31971854	Autophagy	WB, IF
Anuradha Dhingra	29721994	Adv Exp Med Biol	WB

## Stockage

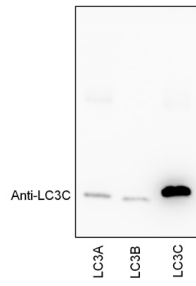
**Stockage:**  
Stocker à -20°C. Stable pendant un an après l'expédition.  
**Tampon de stockage:**  
PBS avec azoture de sodium à 0,02 % et glycérol à 50 % pH 7,3  
L'aliquotage n'est pas nécessaire pour le stockage à -20C

\*\*\* Les 20ul contiennent 0,1% de BSA.

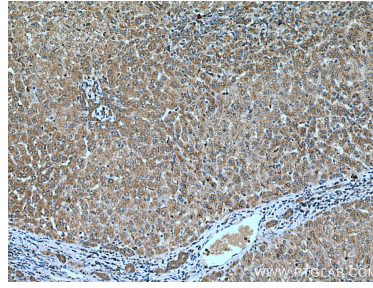
For technical support and original validation data for this product please contact:  
T: 1 (888) 4PTGLAB (1-888-478-4522) (toll free in USA), or 1(312) 455-8498 (outside USA)  
E: proteintech@ptglab.com  
W: ptglab.com

This product is exclusively available under Proteintech Group brand and is not available to purchase from any other manufacturer.

## Données de validation sélectionnées



WB results of LC3C-specific antibody with Recombinant protein LC3A, LC3B and LC3C, by Dr. Christos Zois.



Immunohistochemical analysis of paraffin-embedded human liver tissue slide using 18726-1-AP (LC3C-Specific antibody) at dilution of 1:200 (under 10x lens). Heat mediated antigen retrieval with Tris-EDTA buffer (pH 9.0).