

À des fins de recherche uniquement

Anticorps Polyclonal de lapin anti-Twinkle



Numéro de catalogue: 18793-1-AP

Informations de base

Numéro de catalogue: 18793-1-AP	Numéro d'acquisition GenBank: BC033762	Méthode de purification: Purification par affinité contre l'antigène
Taille: 150ul , Concentration: 500 µg/ml by Nanodrop;	Identification du gène (NCBI): 56652	Dilutions recommandées: WB 1:1000-1:5000 IHC 1:20-1:200
Hôte: Lapin	Nom complet: chromosome 10 open reading frame 2	
Isotype: IgG	MW calculé: 684 aa, 77 kDa	
Immunogen Catalog Number: AG6628	MW observés: 60 kDa	

Applications

Applications testées:
IHC, WB, ELISA

Spécificité de l'espèce:
Humain

Remarque-IHC: il est suggéré de démasquer l'antigène avec un tampon de TE buffer pH 9,0; (*) À défaut, 'le démasquage de l'antigène peut être effectué avec un tampon citrate pH 6,0.

Contrôles positifs:

WB : cellules Daudi, cellules HeLa, cellules K-562, cellules MCF-7

IHC : tissu pancréatique humain, tissu de muscle squelettique humain

Informations générales

Twinkle, also named as Progressive external ophthalmoplegia 1 protein is a 684 amino acid protein, which involves in mitochondrial DNA (mtDNA) metabolism. The predicted full-length protein is 684 amino acids, with a molecular mass of 77 kD, whereas the splice variant mRNA encodes a 66-kD product of 582 amino acids, lacking residues 579-684 and terminating with four unique amino acids (PMID: 11431692).

Stockage

Stockage:

Stocker à -20°C. Stable pendant un an après l'expédition.

Tampon de stockage:

PBS avec azoture de sodium à 0,02 % et glycérol à 50 % pH 7,3

L'aliquotage n'est pas nécessaire pour le stockage à -20C

***** Les 20ul contiennent 0,1% de BSA.**

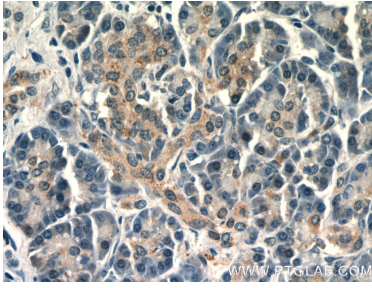
For technical support and original validation data for this product please contact:

T: 1 (888) 4PTGLAB (1-888-478-4522) (toll free in USA), or 1(312) 455-8498 (outside USA)

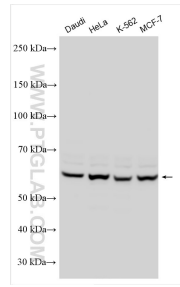
E: proteintech@ptglab.com
W: ptglab.com

This product is exclusively available under Proteintech Group brand and is not available to purchase from any other manufacturer.

Données de validation sélectionnées



Immunohistochemical analysis of paraffin-embedded human pancreas tissue slide using 18793-1-AP (Twinkle antibody at dilution of 1:50).



Various lysates were subjected to SDS PAGE followed by western blot with 18793-1-AP (Twinkle antibody) at dilution of 1:2500 incubated at room temperature for 1.5 hours.