

À des fins de recherche uniquement

# Anticorps Polyclonal de lapin anti-INO80



Numéro de catalogue: 18810-1-AP

Phare

19 Publications

## Informations de base

Numéro de catalogue:  
18810-1-AP

Taille:  
150ul, Concentration: 800 µg/ml by Nanodrop and 373 µg/ml by Bradford method using BSA as the standard;

Hôte:  
Lapin

Isotype:  
IgG

Numéro d'acquisition GenBank:  
BC146785

Identification du gène (NCBI):  
54617

Nom complet:  
INO80 homolog (*S. cerevisiae*)

MW calculé  
1556 aa, 177 kDa

MW observés:  
178 kDa

Méthode de purification:  
Purification par affinité contre l'antigène

Dilutions recommandées:  
WB 1:500-1:1000

## Applications

Applications testées:  
WB, ELISA

Demandes citées:  
ChIP, IF, IP, WB

Spécificité de l'espèce:  
Humain, rat, souris

Espèces citées:  
Humain, souris

Contrôles positifs:

WB : cellules HeLa, cellules HEK-293, cellules HepG2, cellules Jurkat

## Informations générales

INO80, also named as INOC1 and KIAA1259, belongs to the SNF2/RAD54 helicase family. The INO80 complex remodels chromatin by shifting nucleosomes. INO80 recruited by YY1 to YY1-activated INO80. In vitro, INO80 has double stranded DNA-dependent ATPase activity

## Publications notables

Autrice	Pubmed ID	Journal	Application
Hui Wang	36171202	Nat Commun	WB,ChIP
Christian Schutt	32960481	EMBO J	IP
S Zhang	27641337	Oncogene	chip

## Stockage

Stockage:

Stocker à -20°C. Stable pendant un an après l'expédition.

Tampon de stockage:

PBS avec azoture de sodium à 0,02 % et glycérol à 50 % pH 7,3

L'aliquotage n'est pas nécessaire pour le stockage à -20C

\*\*\* Les 20ul contiennent 0,1% de BSA.

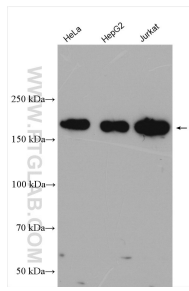
For technical support and original validation data for this product please contact:

T: 1 (888) 4PTGLAB (1-888-478-4522) (toll free in USA), or 1(312) 455-8498 (outside USA)

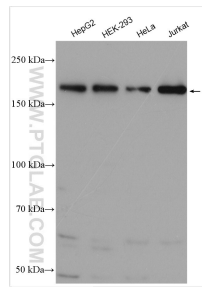
E: proteintech@ptglab.com  
W: ptglab.com

This product is exclusively available under Proteintech Group brand and is not available to purchase from any other manufacturer.

## Données de validation sélectionnées



Various lysates were subjected to SDS PAGE followed by western blot with 18810-1-AP (INO80 antibody) at dilution of 1:600 incubated at room temperature for 1.5 hours.



HepG2 cells were subjected to SDS PAGE followed by western blot with 18810-1-AP (INO80 antibody) at dilution of 1:1500 incubated at room temperature for 1.5 hours.