

À des fins de recherche uniquement

# Anticorps Polyclonal de lapin anti-PSKH2



Numéro de catalogue: 18813-1-AP

## Informations de base

Numéro de catalogue:  
18813-1-AP

Taille:  
150ul, Concentration: 400 µg/ml by  
Nanodrop and 187 µg/ml by Bradford  
method using BSA as the standard;

Hôte:  
Lapin

Isotype:  
IgG

Numéro d'acquisition GenBank:  
BC126182

Identification du gène (NCBI):  
85481

Nom complet:  
protein serine kinase H2

MW calculé  
43 kDa

MW observés:  
35 kDa

Méthode de purification:  
Purification par affinité contre  
l'antigène

Dilutions recommandées:  
WB 1:1000-1:4000  
IP 0.5-4.0 ug for IP and 1:500-1:1000  
for WB  
IHC 1:20-1:200  
IF 1:20-1:200

## Applications

Applications testées:  
IF, IHC, IP, WB, ELISA

Spécificité de l'espèce:  
Humain

**Remarque-IHC: il est suggéré de démasquer  
l'antigène avec un tampon de TE buffer pH  
9.0; (\*) À défaut, 'le démasquage de  
l'antigène peut être 'effectué avec un  
tampon citrate pH 6,0.**

Contrôles positifs:

WB : cellules HepG2, tissu cardiaque humain, tissu  
cérébral humain, tissu testiculaire humain

IP : cellules HepG2,

IHC : tissu rénal humain,

IF : cellules HepG2,

## Informations générales

PSKH2 belongs to the protein kinase superfamily and CAMK Ser/Thr protein kinase family. PSKH2 catalytic the reaction: ATP + a protein = ADP + a phosphoprotein.

## Stockage

Stockage:

Stocker à -20°C. Stable pendant un an après l'expédition.

Tampon de stockage:

PBS avec azoture de sodium à 0,02 % et glycérol à 50 % pH 7,3  
L'aliquotage n'est pas nécessaire pour le stockage à -20C

**\*\*\* Les 20ul contiennent 0,1% de BSA.**

For technical support and original validation data for this product please contact:

T: 1 (888) 4PTGLAB (1-888-478-4522) (toll free  
in USA), or 1(312) 455-8498 (outside USA)

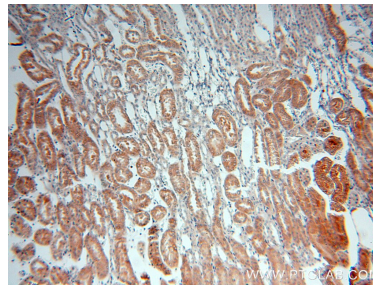
E: proteintech@ptglab.com  
W: ptglab.com

**This product is exclusively available under Proteintech  
Group brand and is not available to purchase from any  
other manufacturer.**

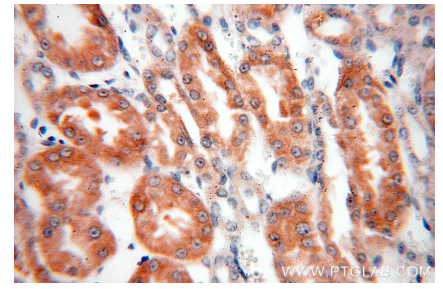
## Données de validation sélectionnées



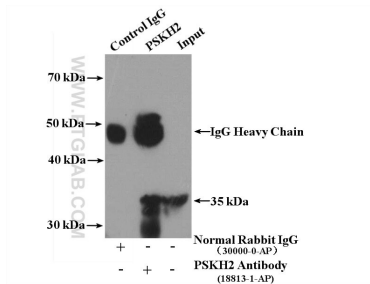
HepG2 cells were subjected to SDS PAGE followed by western blot with 18813-1-AP (PSKH2 antibody) at dilution of 1:600 incubated at room temperature for 1.5 hours.



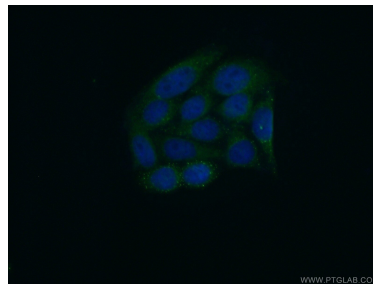
Immunohistochemical analysis of paraffin-embedded human kidney using 18813-1-AP (PSKH2 antibody) at dilution of 1:100 (under 10x lens).



Immunohistochemical analysis of paraffin-embedded human kidney using 18813-1-AP (PSKH2 antibody) at dilution of 1:100 (under 40x lens).



IP Result of anti-PSKH2 (IP:18813-1-AP, 4ug; Detection:18813-1-AP 1:500) with HepG2 cells lysate 3400ug.



Immunofluorescent analysis of (10% Formaldehyde) fixed HepG2 cells using 18813-1-AP (PSKH2 antibody) at dilution of 1:50 and Alexa Fluor 488-conjugated AffiniPure Goat Anti-Rabbit IgG(H+L).