

À des fins de recherche uniquement

Anticorps Polyclonal de lapin anti-GPR142



Numéro de catalogue: 18820-1-AP

1 Publications

Informations de base

Numéro de catalogue:
18820-1-AP

Taille:
150ul , Concentration: 207 µg/ml by
Bradford method using BSA as the
standard;

Hôte:
Lapin

Isotype:
IgG

Numéro d'acquisition GenBank:
BC152987

Identification du gène (NCBI):
350383

Nom complet:
G protein-coupled receptor 142

MW calculé
462 aa, 51 kDa

MW observés:
51-55 kDa

Méthode de purification:
Purification par affinité contre
l'antigène

Dilutions recommandées:
WB 1:500-1:1000

Applications

Applications testées:
FC, WB, ELISA

Demandes citées:
WB

Spécificité de l'espèce:
Humain

Contrôles positifs:

WB : cellules SH-SY5Y,

Informations générales

GPR142, also named as PGR2, belongs to the G-protein coupled receptor 1 family. It is an orphan receptor. This antibody recognizes the 51-kDa GRP142.

Publications notables

Autrice	Pubmed ID	Journal	Application
Bingru Zhao	35255833	BMC Genomics	WB

Stockage

Stockage:

Stocker à -20°C. Stable pendant un an après l'expédition.

Tampon de stockage:

PBS avec azoture de sodium à 0,02 % et glycérol à 50 % pH 7,3

L'aliquotage n'est pas nécessaire pour le stockage à -20C

*** Les 20ul contiennent 0,1% de BSA.

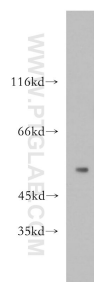
For technical support and original validation data for this product please contact:

T: 1 (888) 4PTGLAB (1-888-478-4522) (toll free
in USA), or 1(312) 455-8498 (outside USA)

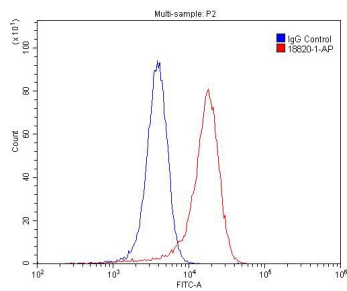
E: proteintech@ptglab.com
W: ptglab.com

This product is exclusively available under Proteintech Group brand and is not available to purchase from any other manufacturer.

Données de validation sélectionnées



SH-SY5Y cells were subjected to SDS PAGE followed by western blot with 18820-1-AP (GPR142 antibody) at dilution of 1:300 incubated at room temperature for 1.5 hours.



1X10⁶ SH-SY5Y cells were stained with 0.2ug GPR142 antibody (18820-1-AP, red) and control antibody (blue). Fixed with 4% PFA blocked with 3% BSA (30 min). Alexa Fluor 488-conjugated AffiniPure Goat Anti-Rabbit IgG(H+L) with dilution 1:1500.