

À des fins de recherche uniquement

Anticorps Polyclonal de lapin anti-CCNI2



Numéro de catalogue: 18822-1-AP

1 Publications

Informations de base

Numéro de catalogue: 18822-1-AP	Numéro d'acquisition GenBank: BC144417	Méthode de purification: Purification par affinité contre l'antigène
Taille: 150ul, Concentration: 350 µg/ml by Nanodrop and 200 µg/ml by Bradford method using BSA as the standard;	Identification du gène (NCBI): 645121	Dilutions recommandées: WB 1:500-1:2000 IHC 1:20-1:200
Hôte: Lapin	Nom complet: cyclin I family, member 2	
Isotype: IgG	MW calculé: 41 kDa	
	MW observés: 42 kDa	

Applications

Applications testées:
IHC, WB, ELISA

Demandes citées:
IF, WB

Spécificité de l'espèce:
Humain

Espèces citées:
souris

Remarque-IHC: il est suggéré de démasquer l'antigène avec un tampon de TE buffer pH 9,0; (*) À défaut, le démasquage de l'antigène peut être effectué avec un tampon citrate pH 6,0.

Contrôles positifs:

WB: cellules HepG2, cellules MCF-7, tissu cérébral humain

IHC: tissu de cancer du poumon humain,

Informations générales

CCNI2 belongs to the cyclin family.

Publications notables

Autrice	Pubmed ID	Journal	Application
Chengcheng Liu	28112194	Sci Rep	WB, IF

Stockage

Stockage:

Stocker à -20°C. Stable pendant un an après l'expédition.

Tampon de stockage:

PBS avec azotate de sodium à 0,02 % et glycérol à 50 % pH 7,3

L'aliquotage n'est pas nécessaire pour le stockage à -20C

***** Les 20ul contiennent 0,1% de BSA.**

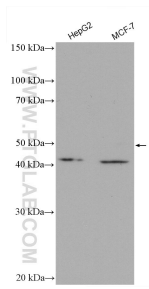
For technical support and original validation data for this product please contact:

T: 1 (888) 4PTGLAB (1-888-478-4522) (toll free in USA), or 1(312) 455-8498 (outside USA)

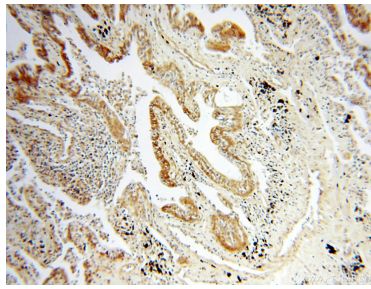
E: proteintech@ptglab.com
W: ptglab.com

This product is exclusively available under Proteintech Group brand and is not available to purchase from any other manufacturer.

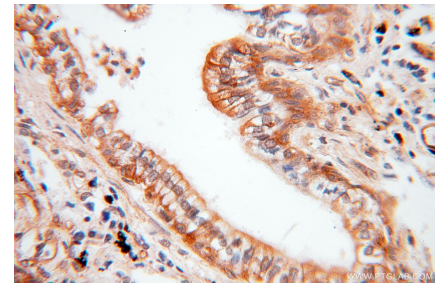
Données de validation sélectionnées



Various lysates were subjected to SDS PAGE followed by western blot with 18822-1-AP (CCNI2 antibody) at dilution of 1:1000 incubated at room temperature for 1.5 hours.



Immunohistochemical analysis of paraffin-embedded human lung cancer using 18822-1-AP (CCNI2 antibody) at dilution of 1:100 (under 10x lens).



Immunohistochemical analysis of paraffin-embedded human lung cancer using 18822-1-AP (CCNI2 antibody) at dilution of 1:100 (under 40x lens).