

À des fins de recherche uniquement

Anticorps Polyclonal de lapin anti-MYO16



Numéro de catalogue: 18828-1-AP

Informations de base

Numéro de catalogue: 18828-1-AP	Numéro d'acquisition GenBank: BC146791	Méthode de purification: Purification par affinité contre l'antigène
Taille: 150ul, Concentration: 400 µg/ml by Nanodrop and 233 µg/ml by Bradford method using BSA as the standard;	Identification du gène (NCBI): 23026	Dilutions recommandées: IHC 1:20-1:200 IF 1:50-1:500
Hôte: Lapin	Nom complet: myosin XVI	
Isotype: IgG	MW calculé: 1858 aa, 206 kDa	
	MW observés: 123 kDa, 210 kDa, 106 kDa	

Applications

Applications testées:

IF, IHC, ELISA

Spécificité de l'espèce:

Humain, souris

Contrôles positifs:

IHC : tissu vésical humain, tissu testiculaire humain

IF : cellules A431,

Remarque-IHC: il est suggéré de démasquer l'antigène avec un tampon de TE buffer pH 9.0; (*) À défaut, le démasquage de l'antigène peut être effectué avec un tampon citrate pH 6,0.

Informations générales

MYO16, also named as KIAA0865, MYO16B, is actin-based motor molecules with ATPase activity. Unconventional myosins serve in intracellular movements. Their highly divergent tails are presumed to bind to membranous compartments, which would be moved relative to actin filaments. MYO16 may be involved in targeting of the catalytic subunit of protein phosphatase 1 during brain development. The antibody can recognize isoform1, isoform2 and isoform3 of MYO16.

Stockage

Stockage:

Stocker à -20°C. Stable pendant un an après l'expédition.

Tampon de stockage:

PBS avec azoture de sodium à 0,02 % et glycérol à 50 % pH 7,3

L'aliquotage n'est pas nécessaire pour le stockage à -20C

*** Les 20ul contiennent 0,1% de BSA.

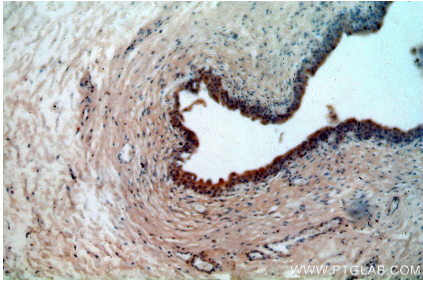
For technical support and original validation data for this product please contact:

T: 1 (888) 4PTGLAB (1-888-478-4522) (toll free in USA), or 1(312) 455-8498 (outside USA)

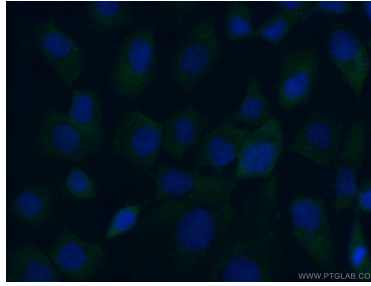
E: proteintech@ptglab.com
W: ptglab.com

This product is exclusively available under Proteintech Group brand and is not available to purchase from any other manufacturer.

Données de validation sélectionnées



Immunohistochemical analysis of paraffin-embedded human bladder using 18828-1-AP (MYO16 antibody) at dilution of 1:50 (under 10x lens).



Immunofluorescent analysis of (-20°C Ethanol) fixed A431 cells using 18828-1-AP (MYO16 antibody) at dilution of 1:50 and Alexa Fluor 488-conjugated AffiniPure Goat Anti-Rabbit IgG(H+L).