

À des fins de recherche uniquement

# Anticorps Polyclonal de lapin anti-1A6/DRIM



Numéro de catalogue: 18830-1-AP

## Informations de base

Numéro de catalogue:  
18830-1-AP

Taille:  
150ul, Concentration: 900 µg/ml by  
Nanodrop and 520 µg/ml by Bradford  
method using BSA as the standard;

Hôte:  
Lapin

Isotype:  
IgG

Numéro d'acquisition GenBank:  
NM\_014503

Identification du gène (NCBI):  
27340

Nom complet:  
UTP20, small subunit (SSU)  
processome component, homolog  
(yeast)

MW calculé  
318 kDa

MW observés:  
310 kDa

Méthode de purification:  
Purification par affinité contre  
l'antigène

Dilutions recommandées:  
WB 1:500-1:2000  
IP 0.5-4.0 ug for IP and 1:500-1:1000  
for WB  
IF 1:20-1:200

## Applications

Applications testées:  
IF, IP, WB, ELISA

Spécificité de l'espèce:  
Humain, rat, souris

Contrôles positifs:

WB : cellules HeLa, cellules HepG2, tissu ovarien de  
souris

IP : cellules HeLa,

IF : cellules HeLa,

## Informations générales

UTP20, also named as DRIM, interacts with KIAA0649.

## Stockage

Stockage:  
Stocker à -20°C. Stable pendant un an après l'expédition.

Tampon de stockage:  
PBS avec azoture de sodium à 0,02 % et glycérol à 50 % pH 7,3  
L'aliquotage n'est pas nécessaire pour le stockage à -20C

\*\*\* Les 20ul contiennent 0,1% de BSA.

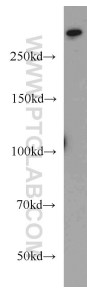
For technical support and original validation data for this product please contact:

T: 1 (888) 4PTGLAB (1-888-478-4522) (toll free  
in USA), or 1(312) 455-8498 (outside USA)

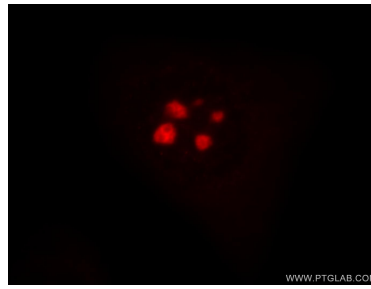
E: [proteintech@ptglab.com](mailto:proteintech@ptglab.com)  
W: [ptglab.com](http://ptglab.com)

This product is exclusively available under Proteintech Group brand and is not available to purchase from any other manufacturer.

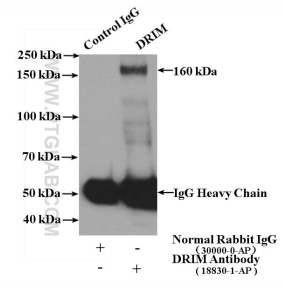
## Données de validation sélectionnées



HeLa cells were subjected to SDS PAGE followed by western blot with 18830-1-AP (1A6/DRIM antibody) at dilution of 1:1000 incubated at room temperature for 1.5 hours.



Immunofluorescent analysis of HeLa cells, using UTP20 antibody 18830-1-AP at 1:50 dilution and Rhodamine-labeled goat anti-rabbit IgG (red).



IP Result of anti-1A6/DRIM (IP:18830-1-AP, 4ug; Detection:18830-1-AP 1:800) with HeLa cells lysate 4000ug.