

À des fins de recherche uniquement

# Anticorps Polyclonal de lapin anti-KIF27



Numéro de catalogue: 18833-1-AP

## Informations de base

Numéro de catalogue:  
18833-1-AP

Taille:  
150ul, Concentration: 133 µg/ml by  
Nanodrop and 133 µg/ml by Bradford  
method using BSA as the standard;

Hôte:  
Lapin

Isotype:  
IgG

Numéro d'acquisition GenBank:  
BC140788

Identification du gène (NCBI):  
55582

Nom complet:  
kinesin family member 27

MW calculé  
160 kDa

Méthode de purification:  
Purification par affinité contre  
l'antigène

Dilutions recommandées:  
IF 1:20-1:200

## Applications

Applications testées:  
IF, ELISA

Spécificité de l'espèce:  
canin, Humain

Contrôles positifs:

IF : cellules MDCK,

## Informations générales

KIF27 belongs to the kinesin-like protein family and it is a kinesin-4 motor with key roles in cytoskeletal function and ciliogenesis. KIF27 has a conserved function in microtubule organization which can influence microtubule dynamics. KIF27 is highly expressed in ciliated cells, such as olfactory sensory neurons, suggesting to be indispensable in the development and function of motile cilia. Unlike other family members, KIF27 is a slow motor due to its low phosphatase activity. (PMID: 29351996, 29450149, 21746835)

## Stockage

Stockage:

Stocker à -20°C. Stable pendant un an après l'expédition.

Tampon de stockage:

PBS avec azoture de sodium à 0,02 % et glycérol à 50 % pH 7,3

L'aliquotage n'est pas nécessaire pour le stockage à -20C

\*\*\* Les 20ul contiennent 0,1% de BSA.

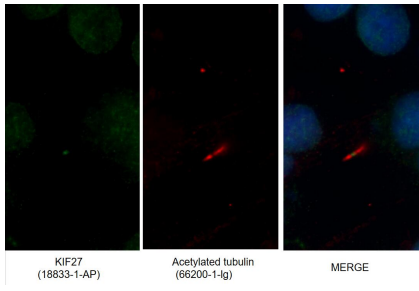
For technical support and original validation data for this product please contact:

T: 1 (888) 4PTGLAB (1-888-478-4522) (toll free  
in USA), or 1(312) 455-8498 (outside USA)

E: [proteintech@ptglab.com](mailto:proteintech@ptglab.com)  
W: [ptglab.com](http://ptglab.com)

This product is exclusively available under Proteintech Group brand and is not available to purchase from any other manufacturer.

## Données de validation sélectionnées



Immunofluorescent analysis of MDCK cells using 18833-1-AP (KIF27 antibody) at dilution of 1:50 and Alexa Fluor 488-conjugated AffiniPure Goat Anti-Rabbit IgG(H+L).