

À des fins de recherche uniquement

Anticorps Polyclonal de lapin anti-CD36



Numéro de catalogue: 18836-1-AP

Phare

140 Publications

Informations de base

Numéro de catalogue:

18836-1-AP

Taille:

150ul, Concentration: 750 µg/ml by Nanodrop;

Hôte:

Lapin

Isotype:

IgG

Numéro d'acquisition GenBank:

BC008406

Identification du gène (NCBI):

948

Nom complet:

CD36 molecule (thrombospondin receptor)

MW calculé

472 aa, 53 kDa

MW observés:

88 kDa

Méthode de purification:

Purification par affinité contre l'antigène

Dilutions recommandées:

WB 1:500-1:2000

IHC 1:400-1:1000

Applications

Applications testées:

IHC, WB, ELISA

Demandes citées:

FC, IHC, WB

Spécificité de l'espèce:

Humain

Espèces citées:

bovin, Chèvre, Humain, porc

Remarque-IHC: il est suggéré de démasquer l'antigène avec un tampon de TE buffer pH 9,0; (*) À défaut, le démasquage de l'antigène peut être effectué avec un tampon citrate pH 6,0.

Contrôles positifs:

WB : plaquettes de sang périphérique humain,

IHC : tissu splénique humain, tissu cardiaque humain

Informations générales

CD36, also named as GP3B and GP4, is an 88-kDa membrane glycoprotein present on platelets, monocytes, erythroid precursors, endothelial cells, and several tumor cell lines. CD36 binds to collagen, thrombospondin, anionic phospholipids, long chain fatty acids and may function in the transport and/or as a regulator of fatty acid transport and oxidized LDL. CD36 may function as a cell adhesion molecule. It mediates cytoadherence of Plasmodium falciparum parasitized erythrocytes. Mutation of CD36 will cause platelet glycoprotein IV deficiency which known as CD36 deficiency. Genetic variations in CD36 are associated with susceptibility to coronary heart disease type 7 (CHDS7).

Publications notables

Autrice	Pubmed ID	Journal	Application
Linfeng Ma	33007364	Toxicology	WB
Meng Zhang	28961281	PLoS One	WB,IHC
Shuyun Yang	34603464	Evid Based Complement Alternat Med	WB

Stockage

Stockage:

Stocker à -20°C. Stable pendant un an après l'expédition.

Tampon de stockage:

PBS avec azoture de sodium à 0,02 % et glycérol à 50 % pH 7,3

L'aliquotage n'est pas nécessaire pour le stockage à -20C

*** Les 20ul contiennent 0,1% de BSA.

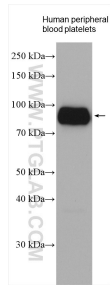
For technical support and original validation data for this product please contact:

T: 1 (888) 4PTGLAB (1-888-478-4522) (toll free in USA), or 1(312) 455-8498 (outside USA)

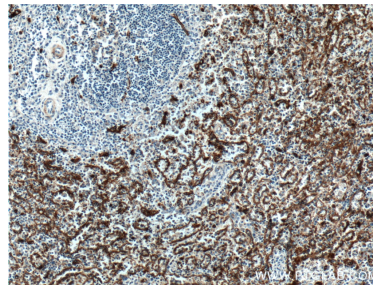
E: proteintech@ptglab.com
W: ptglab.com

This product is exclusively available under Proteintech Group brand and is not available to purchase from any other manufacturer.

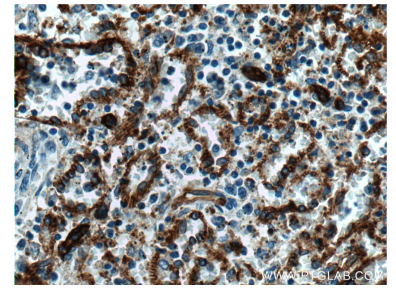
Données de validation sélectionnées



Human peripheral blood platelets were subjected to SDS PAGE followed by western blot with 18836-1-AP (CD36 antibody) at dilution of 1:1000 incubated at room temperature for 1.5 hours.



Immunohistochemical analysis of paraffin-embedded human spleen tissue slide using 18836-1-AP (CD36 antibody) at dilution of 1:800 (under 10x lens).



Immunohistochemical analysis of paraffin-embedded human spleen tissue slide using 18836-1-AP (CD36 antibody) at dilution of 1:800 (under 40x lens).