

À des fins de recherche uniquement

Anticorps Polyclonal de lapin anti-USP32



Numéro de catalogue: 18838-1-AP

1 Publications

Informations de base

Numéro de catalogue:
18838-1-AP

Taille:
150ul, Concentration: 450 µg/ml by Nanodrop and 273 µg/ml by Bradford method using BSA as the standard;

Hôte:
Lapin

Isotype:
IgG

Numéro d'acquisition GenBank:
BC094680

Identification du gène (NCBI):
84669

Nom complet:
ubiquitin specific peptidase 32

MW calculé
182 kDa

MW observés:
230 kDa

Méthode de purification:
Purification par affinité contre l'antigène

Dilutions recommandées:
WB 1:1000-1:4000
IP 0.5-4.0 ug for IP and 1:500-1:1000 for WB
IHC 1:20-1:200

Applications

Applications testées:
IHC, IP, WB, ELISA

Demandes citées:
ColP, WB

Spécificité de l'espèce:
Humain

Espèces citées:
Humain

Remarque-IHC: il est suggéré de démasquer l'antigène avec un tampon de TE buffer pH 9.0; (*) À défaut, le démasquage de l'antigène peut être effectué avec un tampon citrate pH 6,0.

Contrôles positifs:

WB : cellules HeLa, cellules MCF-7

IP : cellules HeLa,

IHC : tissu pancréatique humain,

Informations générales

USP32 belongs to the peptidase C19 family. USP32 catalytic the reaction :Ubiquitin C-terminal thioester + H2O = ubiquitin + a thiol.

Publications notables

Autrice	Pubmed ID	Journal	Application
Heyang Zhang	36951484	Acta Biochim Biophys Sin (Shanghai)	WB, ColP

Stockage

Stockage:

Stocker à -20°C. Stable pendant un an après l'expédition.

Tampon de stockage:

PBS avec azoture de sodium à 0,02 % et glycérol à 50 % pH 7,3

L'aliquotage n'est pas nécessaire pour le stockage à -20C

*** Les 20ul contiennent 0,1% de BSA.

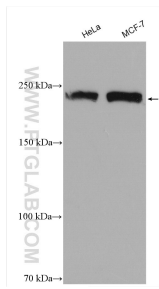
For technical support and original validation data for this product please contact:

T: 1 (888) 4PTGLAB (1-888-478-4522) (toll free in USA), or 1(312) 455-8498 (outside USA)

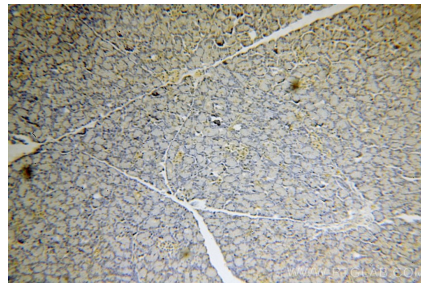
E: proteintech@ptglab.com
W: ptglab.com

This product is exclusively available under Proteintech Group brand and is not available to purchase from any other manufacturer.

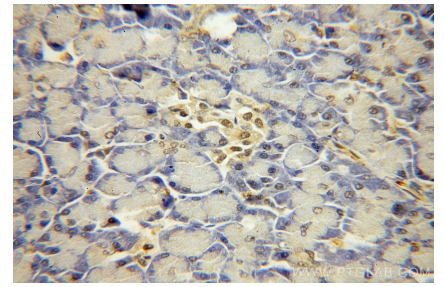
Données de validation sélectionnées



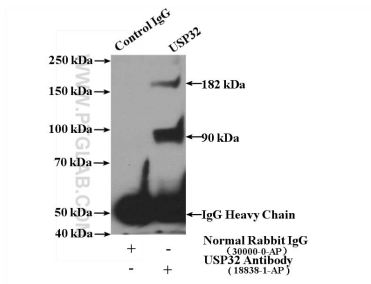
Various lysates were subjected to SDS PAGE followed by western blot with 18838-1-AP (USP32 antibody) at dilution of 1:2000 incubated at room temperature for 1.5 hours.



Immunohistochemical analysis of paraffin-embedded human pancreas using 18838-1-AP (USP32 antibody) at dilution of 1:100 (under 10x lens).



Immunohistochemical analysis of paraffin-embedded human pancreas using 18838-1-AP (USP32 antibody) at dilution of 1:100 (under 40x lens).



IP Result of anti-USP32 (IP:18838-1-AP, 4ug; Detection:18838-1-AP 1:500) with HeLa cells lysate 4000ug.