

À des fins de recherche uniquement

# Anticorps Polyclonal de lapin anti-IRF2BP2



Numéro de catalogue: 18847-1-AP

Phare

10 Publications

## Informations de base

Numéro de catalogue:

18847-1-AP

Taille:

150ul, Concentration: 1000 µg/ml by Nanodrop;

Hôte:

Lapin

Isotype:

IgG

Numéro d'acquisition GenBank:

NM\_182972

Identification du gène (NCBI):

359948

Nom complet:

interferon regulatory factor 2 binding protein 2

MW calculé

61 kDa

MW observés:

61 kDa

Méthode de purification:

Purification par affinité contre l'antigène

Dilutions recommandées:

WB 1:1000-1:4000

IP 0.5-4.0 ug for IP and 1:500-1:1000 for WB

IHC 1:20-1:200

IF 1:20-1:200

## Applications

Applications testées:

IF, IHC, IP, WB, ELISA

Demandes citées:

ChIP, CoIP, IF, IHC, WB

Spécificité de l'espèce:

Humain, souris

Espèces citées:

Humain, souris

Contrôles positifs:

WB : cellules Jurkat, cellules HeLa, cellules HepG2, cellules K-562

IP : cellules K-562,

IHC : tissu de cancer du poumon humain, tissu de cancer du foie humain, tissu de cancer du sein humain

IF : cellules HepG2,

**Remarque-IHC: il est suggéré de démasquer l'antigène avec un tampon de TE buffer pH 9,0; (\*) À défaut, le démasquage de l'antigène peut être effectué avec un tampon citrate pH 6,0.**

## Informations générales

IRF2BP2 belongs to the IRF2BP family. IRF2BP2 acts as a transcriptional repressor and as a transcriptional corepressor in a IRF2-dependent manner. This repression is not mediated at least in part by histone deacetylase activities.

## Publications notables

Autrice	Pubmed ID	Journal	Application
Yangyang Yao	31559693	J Cell Mol Med	WB,CoIP
Xue Feng	31538665	Hepatology	
Orhi Barroso-Gomila	34795231	Nat Commun	WB,IF

## Stockage

Stockage:

Stocker à -20°C. Stable pendant un an après l'expédition.

Tampon de stockage:

PBS avec azoture de sodium à 0,02 % et glycérol à 50 % pH 7,3

L'aliquotage n'est pas nécessaire pour le stockage à -20C

\*\*\* Les 20ul contiennent 0,1% de BSA.

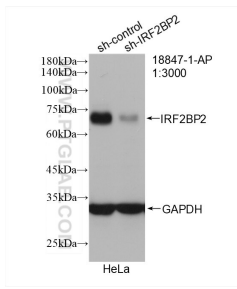
For technical support and original validation data for this product please contact:

T: 1 (888) 4PTGLAB (1-888-478-4522) (toll free in USA), or 1(312) 455-8498 (outside USA)

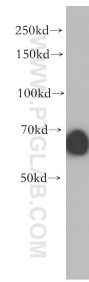
E: proteintech@ptglab.com  
W: ptglab.com

This product is exclusively available under Proteintech Group brand and is not available to purchase from any other manufacturer.

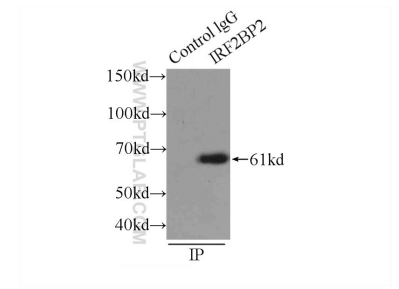
## Données de validation sélectionnées



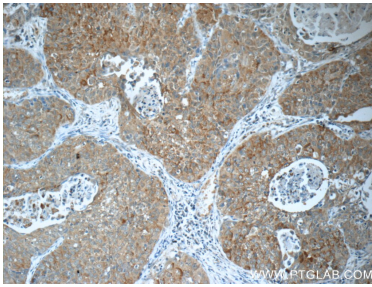
WB result of IRF2BP2 antibody (18847-1-AP; 1:3000; incubated at room temperature for 1.5 hours) with sh-Control and sh-IRF2BP2 transfected HeLa cells.



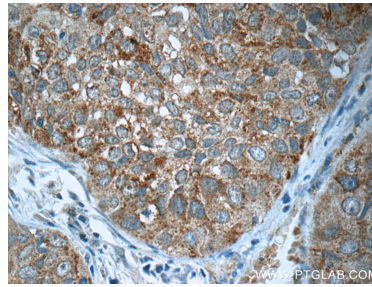
Jurkat cells were subjected to SDS PAGE followed by western blot with 18847-1-AP (IRF2BP2 antibody) at dilution of 1:500 incubated at room temperature for 1.5 hours.



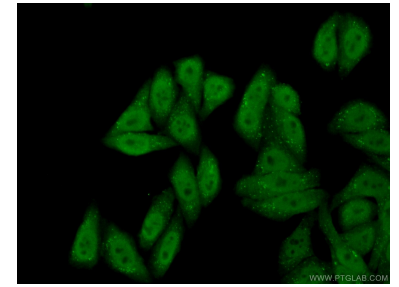
IP Result of anti-IRF2BP2 (IP:18847-1-AP, 3ug; Detection:18847-1-AP 1:500) with K-562 cells lysate 2400ug.



Immunohistochemical analysis of paraffin-embedded human lung cancer tissue slide using 18847-1-AP (IRF2BP2 Antibody) at dilution of 1:50.



Immunohistochemical analysis of paraffin-embedded human lung cancer tissue slide using 18847-1-AP (IRF2BP2 Antibody) at dilution of 1:50.



Immunofluorescent analysis of (10% Formaldehyde) fixed HepG2 cells using 18847-1-AP (IRF2BP2 antibody) at dilution of 1:50 and Alexa Fluor 488-conjugated AffiniPure Goat Anti-Rabbit IgG(H+L).