

À des fins de recherche uniquement

Anticorps Polyclonal de lapin anti-ENTPD8



Numéro de catalogue: 18848-1-AP

Informations de base

Numéro de catalogue:
18848-1-AP

Taille:
150ul, Concentration: 133 µg/ml by
Bradford method using BSA as the
standard;

Hôte:
Lapin

Isotype:
IgG

Numéro d'acquisition GenBank:
NM_198585

Identification du gène (NCBI):
377841

Nom complet:
ectonucleoside triphosphate
diphosphohydrolase 8

MW calculé

54 kDa

MW observés:

54 kDa

Méthode de purification:
Purification par affinité contre
l'antigène

Dilutions recommandées:
WB 1:500-1:2000

Applications

Applications testées:
WB, ELISA

Spécificité de l'espèce:
Humain

Contrôles positifs:

WB : cellules HepG2,

Informations générales

ENTPD8, also named as UNQ2492 and PRO5779, belongs to the GDA1/CD39 NTPase family. ENTPD8 is a canalicular ectonucleoside NTPDase which responsible for the main hepatic NTPDase activity. Ectonucleoside NTPDases catalyze the hydrolysis of gamma- and beta-phosphate residues of nucleotides, playing a central role in concentration of extracellular nucleotides. Has activity toward ATP, ADP, UTP and UDP, but not toward AMP. ENTPD8 catalyze the reaction :ATP + 2 H₂O = AMP + 2 phosphate.

Stockage

Stockage:

Stocker à -20°C. Stable pendant un an après l'expédition.

Tampon de stockage:

PBS avec azoture de sodium à 0,02 % et glycérol à 50 % pH 7,3

L'aliquotage n'est pas nécessaire pour le stockage à -20C

***** Les 20ul contiennent 0,1% de BSA.**

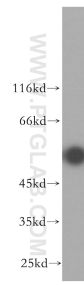
For technical support and original validation data for this product please contact:

T: 1 (888) 4PTGLAB (1-888-478-4522) (toll free
in USA), or 1(312) 455-8498 (outside USA)

E: proteintech@ptglab.com
W: ptglab.com

This product is exclusively available under Proteintech Group brand and is not available to purchase from any other manufacturer.

Données de validation sélectionnées



HepG2 cells were subjected to SDS PAGE followed by western blot with 18848-1-AP (ENTPD8 antibody) at dilution of 1:500 incubated at room temperature for 1.5 hours.