

À des fins de recherche uniquement

Anticorps Polyclonal de lapin anti-PTRF



Numéro de catalogue: 18892-1-AP

Phare

27 Publications

Informations de base

Numéro de catalogue:
18892-1-AP

Taille:
150ul, Concentration: 550 µg/ml by
Nanodrop;

Hôte:
Lapin

Isotype:
IgG

Immunogen Catalog Number:
AG13486

Numéro d'acquisition GenBank:
BC008849

Identification du gène (NCBI):
284119

Nom complet:
polymerase I and transcript release
factor

MW calculé
43 kDa

MW observés:
50-55 kDa

Méthode de purification:
Purification par affinité contre
l'antigène

Dilutions recommandées:
WB 1:2000-1:10000
IP 0.5-4.0 ug for IP and 1:1000-1:4000
for WB
IHC 1:20-1:200
IF 1:200-1:800

Applications

Applications testées:
IF, IHC, IP, WB, ELISA

Demandes citées:
IF, IHC, IP, WB

Spécificité de l'espèce:
Humain, rat, souris

Espèces citées:
Humain, souris

Contrôles positifs:

WB : cellules HT-1080, tissu cardiaque de rat, tissu
cardiaque de souris, tissu pulmonaire de souris

IP : cellules HT-1080,

IHC : tissu pancréatique humain, tissu adipeux brun de
souris

IF : cellules HepG2,

**Remarque-IHC: il est suggéré de démasquer
l'antigène avec un tampon de TE buffer pH
9.0; (*) À défaut, 'le démasquage de
l'antigène peut être 'effectué avec un
tampon citrate pH 6.0.**

Informations générales

Polymerase I and transcript release factor(PTRF) is an essential factor in the biogenesis of caveolae, which involve in numerous process, such as signal transduction and membrane and lipid trafficking. PTRF can terminate transcription of RNA Pol I, which involves pausing of transcription by TTF1, and dissociation of the transcription complex, release the complex from the template. The calculated molecular weight of PTRF is 43 kDa, but modified PTRF is about 50-55kDa. (PMID: 11139612)

Publications notables

Autrice	Pubmed ID	Journal	Application
Zhiwei Liao	34476937	ACS Nano	WB
Xiang-Li Bai	29262615	Oncotarget	WB
Xiaotong Cen	36443833	Cell Commun Signal	IP,WB

Stockage

Stockage:

Stocker à -20°C. Stable pendant un an après l'expédition.

Tampon de stockage:

PBS avec azoture de sodium à 0,02 % et glycérol à 50 % pH 7,3

L'aliquotage n'est pas nécessaire pour le stockage à -20C

***** Les 20ul contiennent 0,1% de BSA.**

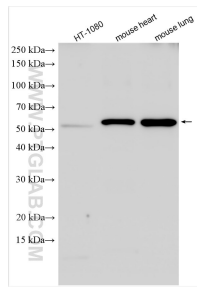
For technical support and original validation data for this product please contact:

T: 1 (888) 4PTGLAB (1-888-478-4522) (toll free
in USA), or 1(312) 455-8498 (outside USA)

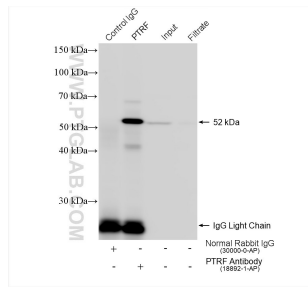
E: proteintech@ptglab.com
W: ptglab.com

**This product is exclusively available under Proteintech
Group brand and is not available to purchase from any
other manufacturer.**

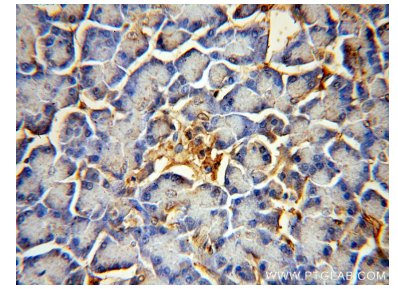
Données de validation sélectionnées



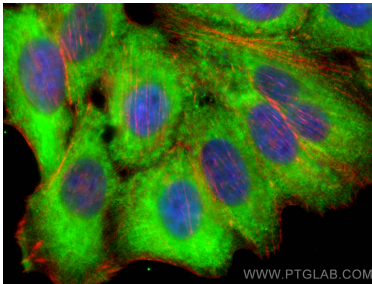
Various lysates were subjected to SDS PAGE followed by western blot with 18892-1-AP (PTRF antibody) at dilution of 1:5000 incubated at room temperature for 1.5 hours.



IP result of anti-PTRF (IP:18892-1-AP, 4 μ g; Detection:18892-1-AP 1:2000) with HT-1080 cells lysate 3600 μ g.



Immunohistochemical analysis of paraffin-embedded human pancreas using 18892-1-AP (PTRF antibody) at dilution of 1:100 (under 40x lens).



Immunofluorescent analysis of (-20°C Ethanol) fixed HepG2 cells using PTRF antibody (18892-1-AP) at dilution of 1:400 and CoraLite@488-Conjugated AffiniPure Goat Anti-Rabbit IgG(H+L), CL594-Phalloidin (red).