

À des fins de recherche uniquement

Anticorps Polyclonal de lapin anti-ZO-2



Numéro de catalogue: 18900-1-AP

Phare

16 Publications

Informations de base

Numéro de catalogue:
18900-1-AP

Taille:
150ul, Concentration: 230 µg/ml by
Nanodrop;

Hôte:
Lapin

Isotype:
IgG

Immunogen Catalog Number:
AG13534

Numéro d'acquisition GenBank:
BC027592

Identification du gène (NCBI):
9414

Nom complet:
tight junction protein 2 (zona
occludens 2)

MW calculé
134 kDa

MW observés:
150 kDa

Méthode de purification:
Purification par affinité contre
l'antigène

Dilutions recommandées:
WB 1:500-1:2000
IF 1:20-1:200

Applications

Applications testées:
IF, WB, ELISA

Demandes citées:
IF, IHC, IP, WB

Spécificité de l'espèce:
Humain, rat, souris

Espèces citées:
Humain, porc, souris

Contrôles positifs:

WB : cellules MCF-7, cellules C6, cellules HEK-293,
cellules HeLa, cellules NIH/3T3, tissu cardiaque de
souris, tissu cérébral de rat, tissu cérébral de souris

IF : cellules MCF-7,

Informations générales

Zona occludens protein 2 (ZO-2), also known as tight junction protein 2 (TJP2), is a membrane-associated guanylate kinase acting at intercellular contacts of epithelial and endothelial cells but also in their nuclei.

Publications notables

Autrice	Pubmed ID	Journal	Application
Xiaoying You	34650982	Front Cell Dev Biol	WB, IP
Wen-Long Lei	34580275	Cell Death Dis	IF
Ata Ur Rehman	36056976	AMB Express	WB

Stockage

Stockage:

Stocker à -20°C. Stable pendant un an après l'expédition.

Tampon de stockage:

PBS avec azoture de sodium à 0,02 % et glycérol à 50 % pH 7,3

L'aliquotage n'est pas nécessaire pour le stockage à -20C

*** Les 20ul contiennent 0,1% de BSA.

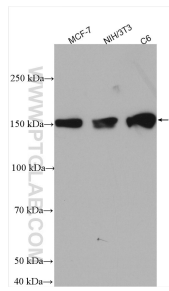
For technical support and original validation data for this product please contact:

T: 1 (888) 4PTGLAB (1-888-478-4522) (toll free
in USA), or 1(312) 455-8498 (outside USA)

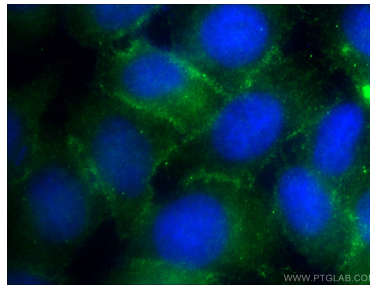
E: proteintech@ptglab.com
W: ptglab.com

This product is exclusively available under Proteintech Group brand and is not available to purchase from any other manufacturer.

Données de validation sélectionnées



Various lysates were subjected to SDS PAGE followed by western blot with 18900-1-AP (ZO-2 antibody) at dilution of 1:1000 incubated at room temperature for 1.5 hours.



Immunofluorescent analysis of MCF-7 cells using 18900-1-AP (ZO-2 antibody) at dilution of 1:50 and Alexa Fluor 488-conjugated AffiniPure Goat Anti-Rabbit IgG(H+L).