

À des fins de recherche uniquement

Anticorps Polyclonal de lapin anti-TAF3



Numéro de catalogue: 18901-1-AP

Phare

1 Publications

Informations de base

Numéro de catalogue:

18901-1-AP

Taille:

150ul, Concentration: 650 µg/ml by Nanodrop and 247 µg/ml by Bradford method using BSA as the standard;

Hôte:

Lapin

Isotype:

IgG

Immunogen Catalog Number:

AG13536

Numéro d'acquisition GenBank:

BC024661

Identification du gène (NCBI):

83860

Nom complet:

TAF3 RNA polymerase II, TATA box binding protein (TBP)-associated factor, 140kDa

MW calculé

929 aa, 104 kDa

MW observés:

140 kDa

Méthode de purification:

Purification par affinité contre l'antigène

Dilutions recommandées:

WB 1:300-1:1000

Applications

Applications testées:

WB, ELISA

Demandes citées:

WB

Spécificité de l'espèce:

Humain

Espèces citées:

Humain

Contrôles positifs:

WB : Cellules,

Informations générales

TAF3, also named as TAF140, is a 140 kDa subunit of Transcription initiation factor TFIID. TFIID is a multimeric protein complex that plays a central role in mediating promoter responses to various activators and repressors. TAF3 has some isoforms with 727aa (~80 kDa), 622aa and 929aa (105 kDa).

Publications notables

Autrice	Pubmed ID	Journal	Application
Hyung Suk Oh	24496796	MBio	WB

Stockage

Stockage:

Stocker à -20°C. Stable pendant un an après l'expédition.

Tampon de stockage:

PBS avec azoture de sodium à 0,02 % et glycérol à 50 % pH 7,3

L'aliquotage n'est pas nécessaire pour le stockage à -20°C

*** Les 20ul contiennent 0,1% de BSA.

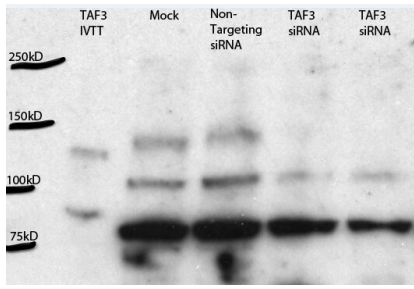
For technical support and original validation data for this product please contact:

T: 1 (888) 4PTGLAB (1-888-478-4522) (toll free in USA), or 1(312) 455-8498 (outside USA)

E: proteintech@ptglab.com
W: ptglab.com

This product is exclusively available under Proteintech Group brand and is not available to purchase from any other manufacturer.

Données de validation sélectionnées



WB results of TAF3 (18901-1-AP) with siRNA sample. (140 kDa band absent in siRNA sample).