

À des fins de recherche uniquement

Anticorps Polyclonal de lapin anti-CLEC4D



Numéro de catalogue: 18930-1-AP

Informations de base

Numéro de catalogue: 18930-1-AP	Numéro d'acquisition GenBank: BC032313	Méthode de purification: Purification par affinité contre l'antigène
Taille: 150ul, Concentration: 300 µg/ml by Nanodrop and 160 µg/ml by Bradford method using BSA as the standard;	Identification du gène (NCBI): 338339	Dilutions recommandées: WB 1:200-1:1000 IHC 1:20-1:200
Hôte: Lapin	Nom complet: C-type lectin domain family 4, member D	
Isotype: IgG	MW calculé: 215 aa, 25 kDa	
Immunogen Catalog Number: AG6852	MW observés: 25-30 kDa	

Applications

Applications testées: IHC, WB, ELISA	Contrôles positifs: WB : cellules leucocytaires de sang périphérique humain, IHC : tissu d'amygdalite humain,
Spécificité de l'espèce: Humain	
Remarque-IHC: il est suggéré de démasquer l'antigène avec un tampon de TE buffer pH 9,0; (*) À défaut, le démasquage de l'antigène peut être effectué avec un tampon citrate pH 6,0.	

Informations générales

Stockage

Stockage:
Stocker à -20°C. Stable pendant un an après l'expédition.
Tampon de stockage:
PBS avec azoture de sodium à 0,02 % et glycérol à 50 % pH 7,3
L'aliquotage n'est pas nécessaire pour le stockage à -20C

***** Les 20ul contiennent 0,1% de BSA.**

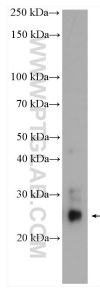
For technical support and original validation data for this product please contact:

T: 1 (888) 4PTGLAB (1-888-478-4522) (toll free in USA), or 1(312) 455-8498 (outside USA)

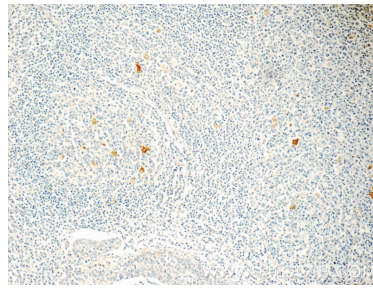
E: proteintech@ptglab.com
W: ptglab.com

This product is exclusively available under Proteintech Group brand and is not available to purchase from any other manufacturer.

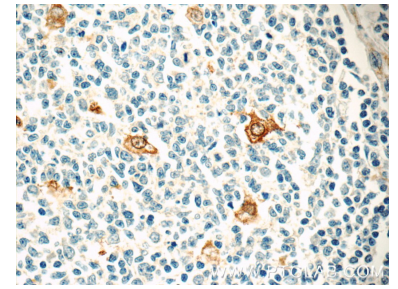
Données de validation sélectionnées



Human peripheral blood leukocyte cells were subjected to SDS PAGE followed by western blot with 18930-1-AP (CLEC4D antibody) at dilution of 1:300 incubated at room temperature for 1.5 hours.



Immunohistochemical analysis of paraffin-embedded human tonsillitis tissue slide using 18930-1-AP (CLEC4D Antibody) at dilution of 1:50 (under 10x lens).



Immunohistochemical analysis of paraffin-embedded human tonsillitis tissue slide using 18930-1-AP (CLEC4D Antibody) at dilution of 1:50 (under 40x lens).