

À des fins de recherche uniquement

Anticorps Polyclonal de lapin anti-TGF Beta 3



Numéro de catalogue: 18942-1-AP

17 Publications

Informations de base

Numéro de catalogue:

18942-1-AP

Taille:

150ul, Concentration: 350 µg/ml by Nanodrop;

Hôte:

Lapin

Isotype:

IgG

Immunogen Catalog Number:

AG13507

Numéro d'acquisition GenBank:

BC018503

Identification du gène (NCBI):

7043

Nom complet:

transforming growth factor, beta 3

MW calculé

48 kDa

MW observés:

45-50 kDa

Méthode de purification:

Purification par affinité contre l'antigène

Dilutions recommandées:

WB 1:500-1:1000

Applications

Applications testées:

WB, ELISA

Demandes citées:

IF, IHC, WB

Spécificité de l'espèce:

Humain, souris

Espèces citées:

Humain, rat, souris

Contrôles positifs:

WB: cellules 3T3-L1, cellules HeLa, cellules PC-12, tissu ovarien de souris

Informations générales

Publications notables

Autrice	Pubmed ID	Journal	Application
Xiao-Long Zhou	30345304	Biomed Res Int	WB
Alvin Bacero Bello	34480032	NPJ Regen Med	IF
Muhammad Khan	36389725	Front Immunol	IHC

Stockage

Stockage:

Stocker à -20°C. Stable pendant un an après l'expédition.

Tampon de stockage:

PBS avec azoture de sodium à 0,02 % et glycérol à 50 % pH 7,3

L'aliquotage n'est pas nécessaire pour le stockage à -20C

*** Les 20ul contiennent 0,1% de BSA.

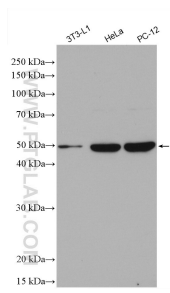
For technical support and original validation data for this product please contact:

T: 1 (888) 4PTGLAB (1-888-478-4522) (toll free in USA), or 1(312) 455-8498 (outside USA)

E: proteintech@ptglab.com
W: ptglab.com

This product is exclusively available under Proteintech Group brand and is not available to purchase from any other manufacturer.

Données de validation sélectionnées



Various lysates were subjected to SDS PAGE followed by western blot with 18942-1-AP (TGF-beta 3 antibody) at dilution of 1:800 incubated at room temperature for 1.5 hours.