

À des fins de recherche uniquement

Anticorps Polyclonal de lapin anti-TEKT1



Numéro de catalogue: 18968-1-AP

Phare

2 Publications

Informations de base

Numéro de catalogue:

18968-1-AP

Taille:

150ul, Concentration: 750 µg/ml by Nanodrop and 320 µg/ml by Bradford method using BSA as the standard;

Hôte:

Lapin

Isotype:

IgG

Immunogen Catalog Number:

AG5173

Numéro d'acquisition GenBank:

BC014599

Identification du gène (NCBI):

83659

Nom complet:

tektin 1

MW calculé

48 kDa

MW observés:

48-50 kDa

Méthode de purification:

Purification par affinité contre l'antigène

Dilutions recommandées:

WB 1:500-1:3000

IHC 1:20-1:200

IF 1:10-1:100

Applications

Applications testées:

IF, IHC, WB, ELISA

Demandes citées:

IF, WB

Spécificité de l'espèce:

Humain, rat, souris

Espèces citées:

Humain, souris

Remarque-IHC: il est suggéré de démasquer l'antigène avec un tampon de TE buffer pH 9,0; (*) A défaut, le démasquage de l'antigène peut être effectué avec un tampon citrate pH 6,0.

Contrôles positifs:

WB : tissu cérébral humain, tissu testiculaire de rat, tissu testiculaire humain

IHC : tissu testiculaire humain,

IF : cellules HepG2, cellules MCF-7

Informations générales

Publications notables

Autrice	Pubmed ID	Journal	Application
Chao Liu	37494937	Curr Biol	WB
Rebecca Ryan	29121203	Hum Mol Genet	WB, IF

Stockage

Stockage:

Stocker à -20°C. Stable pendant un an après l'expédition.

Tampon de stockage:

PBS avec azoture de sodium à 0,02 % et glycérol à 50 % pH 7,3

L'aliquotage n'est pas nécessaire pour le stockage à -20C

*** Les 20ul contiennent 0,1% de BSA.

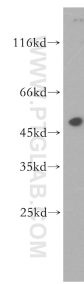
For technical support and original validation data for this product please contact:

T: 1 (888) 4PTGLAB (1-888-478-4522) (toll free in USA), or 1(312) 455-8498 (outside USA)

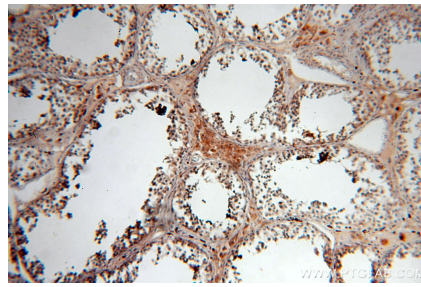
E: proteintech@ptglab.com
W: ptglab.com

This product is exclusively available under Proteintech Group brand and is not available to purchase from any other manufacturer.

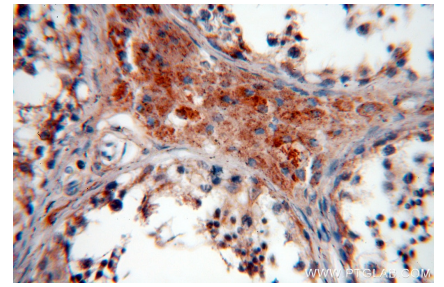
Données de validation sélectionnées



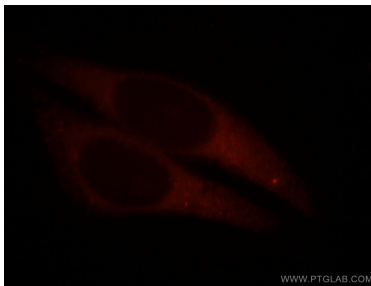
human brain tissue were subjected to SDS PAGE followed by western blot with 18968-1-AP (TEKT1 antibody) at dilution of 1:500 incubated at room temperature for 1.5 hours.



Immunohistochemical analysis of paraffin-embedded human testis using 18968-1-AP (TEKT1 antibody) at dilution of 1:100 (under 10x lens).



Immunohistochemical analysis of paraffin-embedded human testis using 18968-1-AP (TEKT1 antibody) at dilution of 1:100 (under 40x lens).



Immunofluorescent analysis of HepG2 cells, using TEKT1 antibody 18968-1-AP at 1:25 dilution and Rhodamine-labeled goat anti-rabbit IgG (red).