

À des fins de recherche uniquement

Anticorps Polyclonal de lapin anti-NKCC2



Numéro de catalogue: 18970-1-AP

Phare

24 Publications

Informations de base

Numéro de catalogue:

18970-1-AP

Taille:

150ul, Concentration: 350 µg/ml by Nanodrop and 233 µg/ml by Bradford method using BSA as the standard;

Hôte:

Lapin

Isotype:

IgG

Immunogen Catalog Number:

AG5325

Numéro d'acquisition GenBank:

BC040138

Identification du gène (NCBI):

6557

Nom complet:

solute carrier family 12 (sodium/potassium/chloride transporters), member 1

MW calculé

121 kDa

MW observés:

135 kDa

Méthode de purification:

Purification par affinité contre l'antigène

Dilutions recommandées:

WB 1:500-1:2000

IHC 1:2000-1:8000

IF 1:20-1:200

Applications

Applications testées:

IF, IHC, WB, ELISA

Demandes citées:

IF, IHC, WB

Spécificité de l'espèce:

Humain, rat, souris

Espèces citées:

Humain, rat, souris

Remarque-IHC: il est suggéré de démasquer l'antigène avec un tampon de TE buffer pH 9,0; (*) A défaut, le démasquage de l'antigène peut être effectué avec un tampon citrate pH 6,0.

Contrôles positifs:

WB : cellules HEK-293, tissu rénal de souris incubé à 37 °C

IHC : tissu rénal humain, tissu rénal de rat, tissu rénal de souris

IF : tissu rénal embryonnaire de souris,

Informations générales

Publications notables

Autrice	Pubmed ID	Journal	Application
Eunah Chung	27633993	Development	IF
An-Jing Chen	31515730	Sci China Life Sci	IF
Jessica M Vanslambrouck	31492807	J Am Soc Nephrol	IF

Stockage

Stockage:

Stocker à -20°C. Stable pendant un an après l'expédition.

Tampon de stockage:

PBS avec azoture de sodium à 0,02 % et glycérol à 50 % pH 7,3

L'aliquotage n'est pas nécessaire pour le stockage à -20C

*** Les 20ul contiennent 0,1% de BSA.

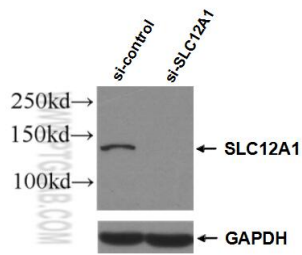
For technical support and original validation data for this product please contact:

T: 1 (888) 4PTGLAB (1-888-478-4522) (toll free in USA), or 1(312) 455-8498 (outside USA)

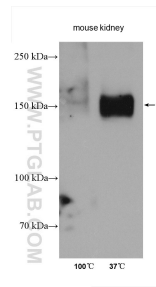
E: proteintech@ptglab.com
W: ptglab.com

This product is exclusively available under Proteintech Group brand and is not available to purchase from any other manufacturer.

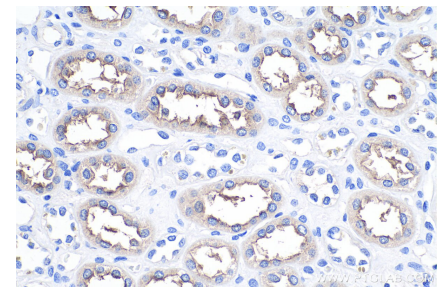
Données de validation sélectionnées



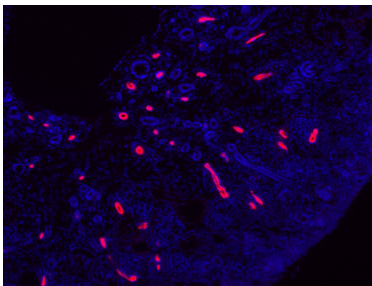
WB result of NKCC2 antibody (18970-1-AP; 1:1000; incubated at room temperature for 1.5 hours) with sh-Control and sh-NKCC2 transfected HEK-293 cells.



Boiled or non-boiled lysates of mouse kidney were subjected to SDS PAGE followed by western blot with 18970-1-AP (NKCC2 antibody) at dilution of 1:3000 incubated at room temperature for 1.5 hours.



Immunohistochemical analysis of paraffin-embedded human kidney tissue slide using 18970-1-AP (NKCC2 antibody) at dilution of 1:4000 (under 40x lens). Heat mediated antigen retrieval with Tris-EDTA buffer (pH 9.0).



IF result of SLC12A1 antibody (18970-1-AP, 1:900) with mouse Embryonic kidneys from E16.5 (fixed with 4% PFA at 4C for 30 min, cryosections 5% goat serum/PBST was used for blocking and antibody incubation). Red: anti-rabbit Alexa555, Blue: Hoechst.