

À des fins de recherche uniquement

Anticorps Polyclonal de lapin anti-SH3PXD2A



Numéro de catalogue: 18976-1-AP

Phare

14 Publications

Informations de base

Numéro de catalogue:

18976-1-AP

Taille:

150ul, Concentration: 350 µg/ml by Nanodrop and 220 µg/ml by Bradford method using BSA as the standard;

Hôte:

Lapin

Isotype:

IgG

Numéro d'acquisition GenBank:

NM_014631

Identification du gène (NCBI):

9644

Nom complet:

SH3 and PX domains 2A

MW calculé

125 kDa

MW observés:

140-150 kDa

Méthode de purification:

Purification par affinité contre l'antigène

Dilutions recommandées:

WB 1:500-1:1000

IHC 1:20-1:200

IF 1:10-1:100

Applications

Applications testées:

IF, IHC, WB, ELISA

Demandes citées:

ColP, IF, IHC, WB

Spécificité de l'espèce:

Humain, rat, souris

Espèces citées:

Humain, souris

Contrôles positifs:

WB : cellules HeLa, cellules HepG2

IHC : tissu de cancer du sein humain,

IF : cellules HepG2,

Remarque-IHC: il est suggéré de démasquer l'antigène avec un tampon de TE buffer pH 9,0; (*) À défaut, le démasquage de l'antigène peut être effectué avec un tampon citrate pH 6,0.

Informations générales

SH3PXD2A is also named as FISH, KIAA0418, SH3MD1, TKS5. SH3PXD2A contains an amino-terminal PX domain followed by five SH3 domains. It is a cytoplasmic protein in normal fibroblasts (PMID: 19464300). The p140 and p130 forms of SH3PXD2A may be generated by other splice variations. The complexity of SH3PXD2A isoforms is also evident in different cell types. For example in human platelets a single band of 150 kDa was detected, whereas all three forms were found in human fibroblasts and vascular smooth muscle cells (PMID: 9687503). This antibody is specific to SH3PXD2A.

Publications notables

Autrice	Pubmed ID	Journal	Application
Shinji Iizuka	27802184	Oncotarget	WB
Shu-Chen Liu	30504771	Nat Commun	WB
Koroku Kato	36471888	J Oncol	WB, IHC, IF

Stockage

Stockage:

Stocker à -20°C. Stable pendant un an après l'expédition.

Tampon de stockage:

PBS avec azote de sodium à 0,02 % et glycérol à 50 % pH 7,3

L'aliquotage n'est pas nécessaire pour le stockage à -20C

*** Les 20ul contiennent 0,1% de BSA.

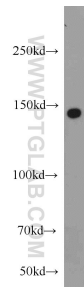
For technical support and original validation data for this product please contact:

T: 1 (888) 4PTGLAB (1-888-478-4522) (toll free in USA), or 1(312) 455-8498 (outside USA)

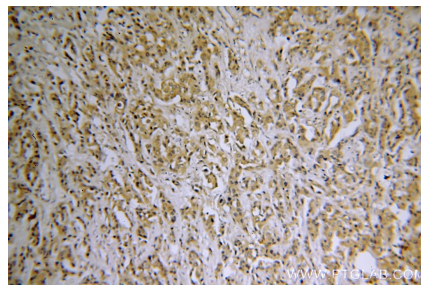
E: proteintech@ptglab.com
W: ptglab.com

This product is exclusively available under Proteintech Group brand and is not available to purchase from any other manufacturer.

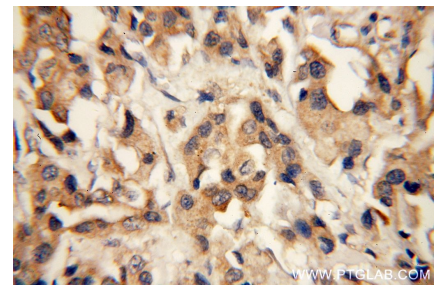
Données de validation sélectionnées



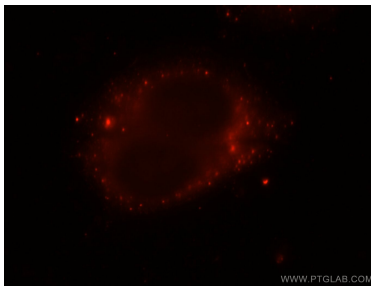
HeLa cells were subjected to SDS PAGE followed by western blot with 18976-1-AP (SH3PXD2A antibody) at dilution of 1:500 incubated at room temperature for 1.5 hours.



Immunohistochemical analysis of paraffin-embedded human breast cancer using 18976-1-AP (SH3PXD2A antibody) at dilution of 1:50 (under 10x lens).



Immunohistochemical analysis of paraffin-embedded human breast cancer using 18976-1-AP (SH3PXD2A antibody) at dilution of 1:50 (under 40x lens).



Immunofluorescent analysis of HepG2 cells using 18976-1-AP (SH3PXD2A antibody) at dilution of 1:25 and Rhodamine-Goat anti-Rabbit IgG.