

À des fins de recherche uniquement

Anticorps Polyclonal de lapin anti-IRF8



Numéro de catalogue: 18977-1-AP

11 Publications

Informations de base

Numéro de catalogue: 18977-1-AP	Numéro d'acquisition GenBank: NM_002163	Méthode de purification: Purification par affinité contre l'antigène
Taille: 150ul, Concentration: 1200 µg/ml by Nanodrop and 1113 µg/ml by Bradford method using BSA as the standard;	Identification du gène (NCBI): Nom complet: ICSBP1	Dilutions recommandées: WB 1:500-1:2000 IHC 1:50-1:200
Hôte: Lapin	MW calculé: 48 kDa	
Isotype: IgG	MW observés: 48 kDa	

Applications

Applications testées: IHC, WB, ELISA	Contrôles positifs: WB : tissu splénique de souris, IHC : tissu de lymphome humain,
Demandes citées: IF, IHC, WB	
Spécificité de l'espèce: Humain, rat, souris	
Espèces citées: Humain, rat, souris	

Remarque-IHC: il est suggéré de démasquer l'antigène avec un tampon de TE buffer pH 9,0; (*) À défaut, le démasquage de l'antigène peut être effectué avec un tampon citrate pH 6,0.

Informations générales

IRF8 also named as ICSBP1, is a transcription factor of the IFN regulatory factor (IRF) family. The IRF family proteins bind to the IFN-stimulated response element (ISRE) and regulate expression of genes stimulated by type I IFNs, namely IFN-alpha and IFN-beta. IRF family proteins also control expression of IFN-alpha and IFN-beta-regulated genes that are induced by viral infection. IRF8 specifically binds to the upstream regulatory region of type I IFN and IFN-inducible MHC class I genes (the IFN consensus sequence (ICS)). It plays a negative regulatory role in cells of the immune system. It is predominantly in lymphoid tissues.

Publications notables

Autrice	Pubmed ID	Journal	Application
Yide He	31753358	Mater Sci Eng C Mater Biol Appl	WB, IF
Yanhui Jia	36356459	Immunobiology	WB
Xin Wang	35070752	Transl Lung Cancer Res	IHC

Stockage

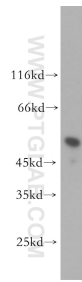
Stockage:
Stocker à -20°C. Stable pendant un an après l'expédition.
Tampon de stockage:
PBS avec azoture de sodium à 0,02 % et glycérol à 50 % pH 7,3
L'aliquotage n'est pas nécessaire pour le stockage à -20C

*** Les 20ul contiennent 0,1% de BSA.

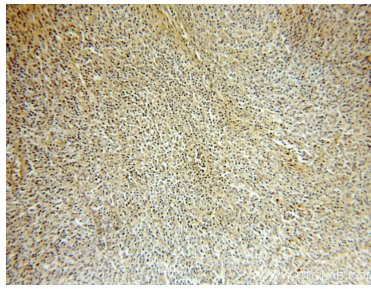
For technical support and original validation data for this product please contact:
T: 1 (888) 4PTGLAB (1-888-478-4522) (toll free in USA), or 1(312) 455-8498 (outside USA)
E: proteintech@ptglab.com
W: ptglab.com

This product is exclusively available under Proteintech Group brand and is not available to purchase from any other manufacturer.

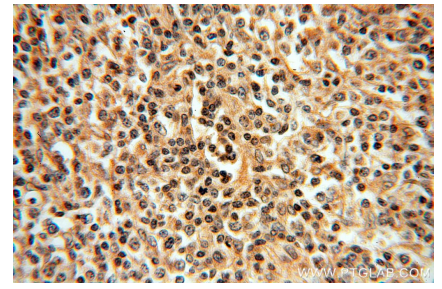
Données de validation sélectionnées



mouse spleen tissue were subjected to SDS PAGE followed by western blot with 18977-1-AP (IRF8 antibody) at dilution of 1:300 incubated at room temperature for 1.5 hours.



Immunohistochemical analysis of paraffin-embedded human lymphoma using 18977-1-AP (IRF8 antibody) at dilution of 1:100 (under 10x lens).



Immunohistochemical analysis of paraffin-embedded human lymphoma using 18977-1-AP (IRF8 antibody) at dilution of 1:100 (under 40x lens).