

À des fins de recherche uniquement

Anticorps Polyclonal de lapin anti-BMP15



Numéro de catalogue: 18982-1-AP

1 Publications

Informations de base

Numéro de catalogue: 18982-1-AP	Numéro d'acquisition GenBank: NML_005448	Méthode de purification: Purification par affinité contre l'antigène
Taille: 150ul , Concentration: 400 µg/ml by Nanodrop and 280 µg/ml by Bradford method using BSA as the standard;	Identification du gène (NCBI): 9210	Dilutions recommandées: WB 1:1000-1:4000 IHC 1:50-1:500
Hôte: Lapin	Nom complet: bone morphogenetic protein 15	
Isotype: IgG	MW calculé: 45 kDa	
	MW observés: 50 kDa	

Applications

Applications testées:

IHC, WB, ELISA

Demandes citées:

WB

Spécificité de l'espèce:

Humain, souris

Espèces citées:

Humain

Remarque-IHC: il est suggéré de démasquer l'antigène avec un tampon de **TE buffer pH 9,0; (*) À défaut, 'le démasquage de l'antigène peut être 'effectué avec un tampon citrate pH 6,0.**

Contrôles positifs:

WB : tissu ovarien de souris, tissu testiculaire de souris, tissu utérin de souris

IHC : tissu ovarien de souris, tissu de cancer de la prostate humaine

Informations générales

BMP15, also named as GDF9B, is a member of the bone morphogenetic protein family which is part of the transforming growth factor beta superfamily. The transforming growth factor beta superfamily includes large families of growth and differentiation factors. BMP15 may be involved follicular development and oocyte-specific growth/differentiation factor that stimulates folliculogenesis and granulosa cell (GC) growth. Mutation of BMP15 will cause of ovarian dysgenesis type 2 (ODG2) and premature ovarian failure type 4 (POF4).

Publications notables

Autrice	Pubmed ID	Journal	Application
Xiangrong Cui	28983616	Mol Med Rep	WB

Stockage

Stockage:

Stocker à -20°C. Stable pendant un an après l'expédition.

Tampon de stockage:

PBS avec azoture de sodium à 0,02 % et glycérol à 50 % pH 7,3

L'aliquotage n'est pas nécessaire pour le stockage à -20C

*** Les 20ul contiennent 0,1% de BSA.

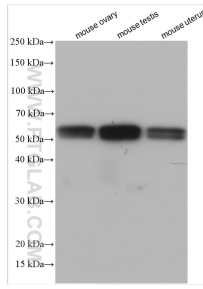
For technical support and original validation data for this product please contact:

T: 1 (888) 4PTGLAB (1-888-478-4522) (toll free in USA), or 1(312) 455-8498 (outside USA)

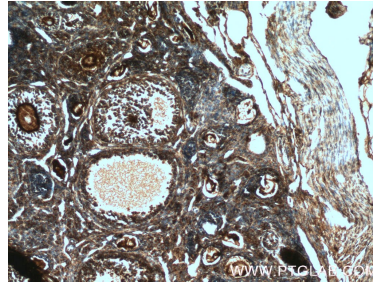
E: proteintech@ptglab.com
W: ptglab.com

This product is exclusively available under Proteintech Group brand and is not available to purchase from any other manufacturer.

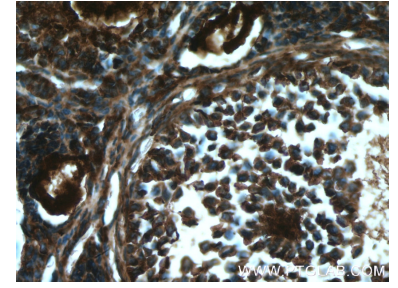
Données de validation sélectionnées



Various lysates were subjected to SDS PAGE followed by western blot with 18982-1-AP (BMP15 antibody) at dilution of 1:2000 incubated at room temperature for 1.5 hours.



Immunohistochemical analysis of paraffin-embedded mouse ovary tissue slide using 18982-1-AP (BMP15 antibody) at dilution of 1:200 (under 10x lens. Heat mediated antigen retrieval with Tris-EDTA buffer (pH 9.0).



Immunohistochemical analysis of paraffin-embedded mouse ovary tissue slide using 18982-1-AP (BMP15 antibody) at dilution of 1:200 (under 40x lens. Heat mediated antigen retrieval with Tris-EDTA buffer (pH 9.0).