

À des fins de recherche uniquement

# Anticorps Polyclonal de lapin anti-DOCK9



Numéro de catalogue: 18987-1-AP

## Informations de base

Numéro de catalogue:  
18987-1-AP

Taille:  
150ul, Concentration: 400 µg/ml by  
Nanodrop and 333 µg/ml by Bradford  
method using BSA as the standard;

Hôte:  
Lapin

Isotype:  
IgG

Numéro d'acquisition GenBank:  
NM\_015296

Identification du gène (NCBI):  
23348

Nom complet:  
dedicator of cytokinesis 9

MW calculé  
239 kDa

MW observés:  
200-236 kDa

Méthode de purification:  
Purification par affinité contre  
l'antigène

Dilutions recommandées:  
WB 1:500-1:1000  
IP 0.5-4.0 ug for IP and 1:500-1:1000  
for WB  
IHC 1:50-1:500  
IF 1:50-1:500

## Applications

Applications testées:  
IF, IHC, IP, WB, ELISA

Spécificité de l'espèce:  
Humain, souris

**Remarque-IHC: il est suggéré de démasquer  
l'antigène avec un tampon de TE buffer pH  
9.0; (\*) À défaut, 'le démasquage de  
l'antigène peut être 'effectué avec un  
tampon citrate pH 6,0.**

Contrôles positifs:

WB : cellules A549, cellules HeLa, cellules MCF-7, tissu  
cardiaque humain, tissu cérébral de souris, tissu  
cérébral humain, tissu placentaire humain

IP : tissu cérébral de souris,

IHC : tissu rénal humain, tissu cardiaque humain

IF : cellules HeLa,

## Informations générales

DOCK9 is a guanine nucleotide exchange factor (GEF) that activates CDC42 by exchanging bound GDP for free GTP. Its overexpression induces filopodia formation.

## Stockage

Stockage:

Stocker à -20°C. Stable pendant un an après l'expédition.

Tampon de stockage:

PBS avec azoture de sodium à 0,02 % et glycérol à 50 % pH 7,3  
L'aliquotage n'est pas nécessaire pour le stockage à -20C

**\*\*\* Les 20ul contiennent 0,1% de BSA.**

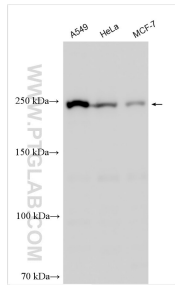
For technical support and original validation data for this product please contact:

T: 1 (888) 4PTGLAB (1-888-478-4522) (toll free  
in USA), or 1(312) 455-8498 (outside USA)

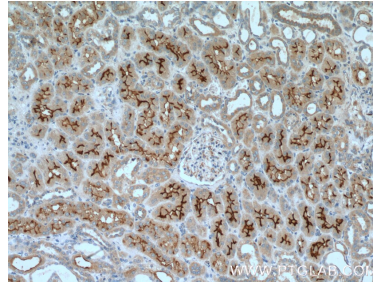
E: proteintech@ptglab.com  
W: ptglab.com

**This product is exclusively available under Proteintech  
Group brand and is not available to purchase from any  
other manufacturer.**

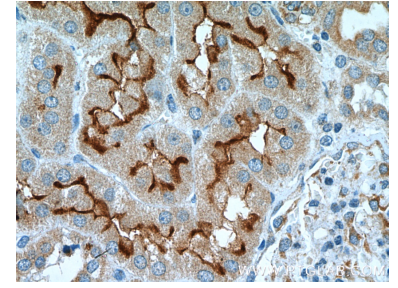
## Données de validation sélectionnées



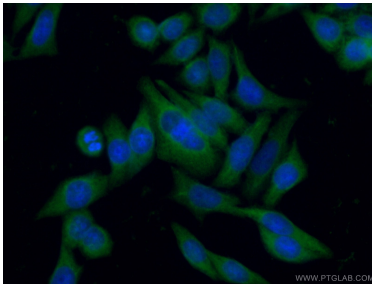
Various lysates were subjected to SDS PAGE followed by western blot with 18987-1-AP (DOCK9 antibody) at dilution of 1:500 incubated at room temperature for 1.5 hours.



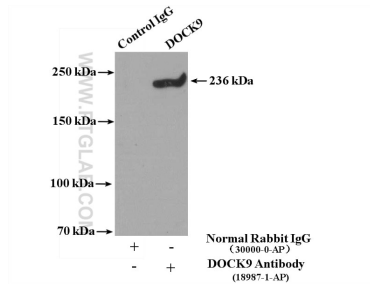
Immunohistochemical analysis of paraffin-embedded human kidney tissue slide using 18987-1-AP (DOCK9 Antibody) at dilution of 1:200 (under 10x lens).



Immunohistochemical analysis of paraffin-embedded human kidney tissue slide using 18987-1-AP (DOCK9 Antibody) at dilution of 1:200 (under 40x lens).



Immunofluorescent analysis of (-20°C Ethanol) fixed HeLa cells using 18987-1-AP (DOCK9 antibody) at dilution of 1:50 and Alexa Fluor 488-conjugated AffiniPure Goat Anti-Rabbit IgG(H+L).



IP Result of anti-DOCK9 (IP:18987-1-AP, 4ug; Detection:18987-1-AP 1:800) with mouse brain tissue lysate 4000ug.