

À des fins de recherche uniquement

# Anticorps Polyclonal de lapin anti-MYH8-Specific



Numéro de catalogue: 18988-1-AP

## Informations de base

Numéro de catalogue:  
18988-1-AP

Taille:  
150ul , Concentration: 200 µg/ml by  
Nanodrop and 180 µg/ml by Bradford  
method using BSA as the standard;

Hôte:  
Lapin

Isotype:  
IgG

Numéro d'acquisition GenBank:  
NML\_002472

Identification du gène (NCBI):  
4626

Nom complet:  
myosin, heavy chain 8, skeletal  
muscle, perinatal

MW calculé

223 kDa

MW observés:

220-230 kDa

Méthode de purification:

Purification par affinité contre  
l'antigène

Dilutions recommandées:

WB 1:500-1:1000

IHC 1:250-1:1000

## Applications

Applications testées:  
IHC, WB, ELISA

Spécificité de l'espèce:  
souris

**Remarque-IHC: il est suggéré de démasquer  
l'antigène avec un tampon de TE buffer pH  
9,0; (\*) À défaut, 'le démasquage de  
l'antigène peut être effectué avec un  
tampon citrate pH 6,0.**

Contrôles positifs:

WB : tissu de muscle squelettique de souris,

IHC : tissu de muscle squelettique de souris,

## Informations générales

MYH8 plays a role in muscle contraction. It is required for cytoskeleton organization. The antibody is specific to MYH8 and MYH2.

## Stockage

Stockage:

Stocker à -20°C. Stable pendant un an après l'expédition.

Tampon de stockage:

PBS avec azoture de sodium à 0,02 % et glycérol à 50 % pH 7,3

L'aliquotage n'est pas nécessaire pour le stockage à -20C

\*\*\* Les 20ul contiennent 0,1% de BSA.

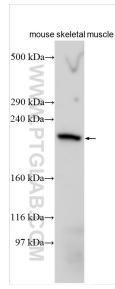
For technical support and original validation data for this product please contact:

T: 1 (888) 4PTGLAB (1-888-478-4522) (toll free  
in USA), or 1(312) 455-8498 (outside USA)

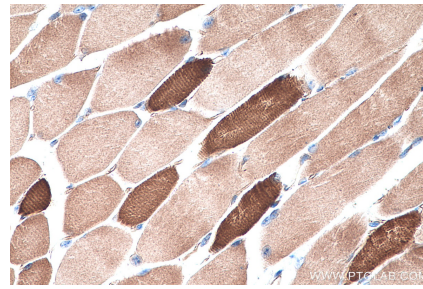
E: proteintech@ptglab.com  
W: ptglab.com

This product is exclusively available under Proteintech Group brand and is not available to purchase from any other manufacturer.

## Données de validation sélectionnées



Various lysates were subjected to Tris-Acetate gel system followed by western blot with 18988-1-AP (MYH8-Specific antibody) at dilution of 1:500 incubated at room temperature for 1.5 hours.



Immunohistochemical analysis of paraffin-embedded mouse skeletal muscle tissue slide using 18988-1-AP (MYH8-Specific antibody) at dilution of 1:500 (under 40x lens). Heat mediated antigen retrieval with Tris-EDTA buffer (pH 9.0).