

À des fins de recherche uniquement

Anticorps Polyclonal de lapin anti-HAUS3



Numéro de catalogue: 18991-1-AP

1 Publications

Informations de base

Numéro de catalogue: 18991-1-AP	Numéro d'acquisition GenBank: NM_024511	Méthode de purification: Purification par affinité contre l'antigène
Taille: 150ul, Concentration: 200 µg/ml by Nanodrop and 173 µg/ml by Bradford method using BSA as the standard;	Identification du gène (NCBI): 79441	Dilutions recommandées: WB 1:500-1:2000 IHC 1:20-1:200 IF 1:20-1:200
Hôte: Lapin	Nom complet: chromosome 4 open reading frame 15	
Isotype: IgG	MW calculé: 70 kDa	
	MW observés: 62-65 kDa	

Applications

Applications testées: IF, IHC, WB, ELISA	Contrôles positifs: WB : cellules HepG2, cellules HeLa
Demandes citées: WB	IHC : tissu de cancer du foie humain,
Spécificité de l'espèce: Humain, rat, souris	IF : cellules HepG2,
Espèces citées: Humain	

Remarque-IHC: il est suggéré de démasquer l'antigène avec un tampon de TE buffer pH 9,0; (*) À défaut, le démasquage de l'antigène peut être effectué avec un tampon citrate pH 6,0.

Informations générales

HAUS3, also named as C4orf15, belongs to the HAUS3 family. It is Required for mitotic centrosome and spindle integrity. HAUS3 is a component of the HAUS augmin-like complex which regulates mitotic spindle assembly and centrosome integrity and is required for completion of cytokinesis. The complex interacts with the gamma-tubulin ring complex and this interaction is required for spindle assembly.

Publications notables

Autrice	Pubmed ID	Journal	Application
Yaqian Zhang	35604367	J Cell Biol	WB

Stockage

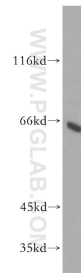
Stockage:
Stocker à -20°C. Stable pendant un an après l'expédition.
Tampon de stockage:
PBS avec azoture de sodium à 0,02 % et glycérol à 50 % pH 7,3
L'aliqotage n'est pas nécessaire pour le stockage à -20C

*** Les 20ul contiennent 0,1% de BSA.

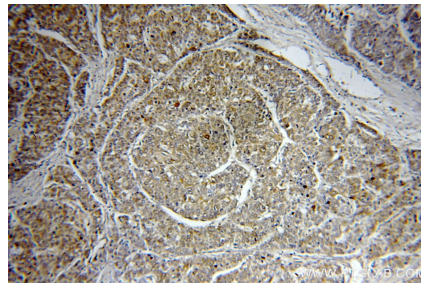
For technical support and original validation data for this product please contact:
T: 1 (888) 4PTGLAB (1-888-478-4522) (toll free in USA), or 1(312) 455-8498 (outside USA)
E: proteintech@ptglab.com
W: ptglab.com

This product is exclusively available under Proteintech Group brand and is not available to purchase from any other manufacturer.

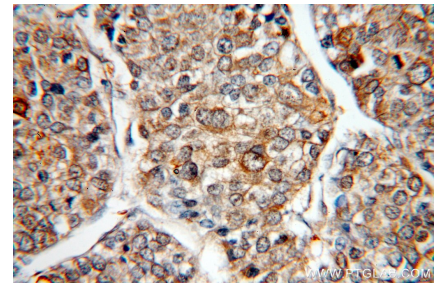
Données de validation sélectionnées



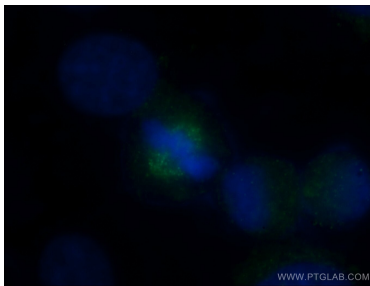
HepG2 cells were subjected to SDS PAGE followed by western blot with 18991-1-AP (HAUS3 antibody) at dilution of 1:500 incubated at room temperature for 1.5 hours.



Immunohistochemical analysis of paraffin-embedded human liver cancer using 18991-1-AP (HAUS3 antibody) at dilution of 1:100 (under 10x lens).



Immunohistochemical analysis of paraffin-embedded human liver cancer using 18991-1-AP (HAUS3 antibody) at dilution of 1:100 (under 40x lens).



Immunofluorescent analysis of (-20°C Ethanol) fixed HepG2 cells using 18991-1-AP (HAUS3 antibody) at dilution of 1:50 and Alexa Fluor 488-conjugated AffiniPure Goat Anti-Rabbit IgG(H+L).