

À des fins de recherche uniquement

Anticorps Polyclonal de lapin anti-PTH-Specific



Numéro de catalogue: 19001-1-AP

Informations de base

Numéro de catalogue:

19001-1-AP

Taille:

150ul , Concentration: 200 µg/ml by Nanodrop and 200 µg/ml by Bradford method using BSA as the standard;

Hôte:

Lapin

Isotype:

IgG

Numéro d'acquisition GenBank:

NM_000315

Identification du gène (NCBI):

5741

Nom complet:

parathyroid hormone

MW calculé

13 kDa

MW observés:

16-19 kDa

Méthode de purification:

Purification par affinité contre l'antigène

Dilutions recommandées:

WB 1:1000-1:4000

Applications

Applications testées:

WB, ELISA

Spécificité de l'espèce:

Humain

Contrôles positifs:

WB : Protéine recombinante,

Informations générales

PTH belongs to the parathyroid hormone family. PTH elevates calcium level by dissolving the salts in bone and preventing their renal excretion. Defects in PTH are a cause of familial isolated hypoparathyroidism (FIH).

Stockage

Stockage:

Stocker à -20°C. Stable pendant un an après l'expédition.

Tampon de stockage:

PBS avec azoture de sodium à 0,02 % et glycérol à 50 % pH 7,3

L'aliquotage n'est pas nécessaire pour le stockage à -20C

***** Les 20ul contiennent 0,1% de BSA.**

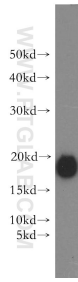
For technical support and original validation data for this product please contact:

T: 1 (888) 4PTGLAB (1-888-478-4522) (toll free in USA), or 1(312) 455-8498 (outside USA)

E: proteintech@ptglab.com
W: ptglab.com

This product is exclusively available under Proteintech Group brand and is not available to purchase from any other manufacturer.

Données de validation sélectionnées



Recombinant protein were subjected to SDS PAGE followed by western blot with 19001-1-AP (PTH-Specific antibody) at dilution of 1:500 incubated at room temperature for 1.5 hours.